

Formations entreprises

Calendrier

2024

ASTI, ASSOCIATION DE SANTÉ AU TRAVAIL INTERSERVICES

2004 année de création de notre association loi 1901

26 formateurs-intervenants pluridisciplinaires spécialisés en Santé & Sécurité au travail

220 sessions de formation par an, près de 1600 participants

3 sites : Toulouse, Montpellier, Paris

9 Services de Prévention et de Santé au Travail (SPST) membres de notre Conseil d'Administration

En 2024, nous fêtons les **20** ans de l'ASTI ! 20 années d'engagement à vos côtés pour **former les salariés des entreprises et les agents des collectivités** à la Santé et la Sécurité au travail.

Notre organisme de formation professionnelle est certifié **Qualiopi** depuis 2021. Notre offre de formation s'est étoffée et concerne désormais un large choix de thématiques : **secourisme au travail, CSE, postures de travail et manutention, conduite en sécurité, AIPR, prévention incendie, prévention risque électrique, risque psychosocial, risque chimique, évaluation des risques professionnels, ergonomie...**

Nos **sessions inter-entreprises** ont lieu dans nos locaux toulousains, spécialement aménagés pour accueillir des formations.

Votre structure a des besoins spécifiques ? Notre équipe confectionnera avec vous un **programme intra-entreprise** personnalisé, parfaitement adapté à vos attentes.

Qualiopi
processus certifié

■ ■ ■ RÉPUBLIQUE FRANÇAISE

Certification qualité
délivrée à l'ASTI au titre
de la catégorie
« Actions de formation »

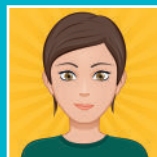
Notre équipe vous accompagne

Besoin d'un renseignement, d'un conseil ou d'un devis ?
Inscription à l'une de nos sessions de formation inter-entreprises ?
Création d'une formation intra-entreprise sur-mesure ?

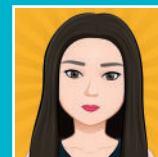
Nous sommes à votre écoute :



● Claire ●
Responsable
formation



● Anne-Lise ●
Chargée de formation
Entreprises



● Alexandra ●
Chargée de formation
Professionnels de santé

Par téléphone : 05 34 63 84 30

Par mail : formation@ast-i.org

Secourisme au travail

CODE	LIBELLÉ	DURÉE	DATES	LIEU	TARIF HT
ENT-FISST	Devenir Sauveteur Secouriste du Travail (SST) : formation initiale (FI)	14h (2 jours)	<ul style="list-style-type: none"> • Janvier : 22 et 23 • Février : 27 et 28 29 février et 1^{er} mars • Mars : 14 et 15 18 et 19 25 et 26 • Avril : 4 et 5 23 et 24 • Mai : 27 et 28 • Juin : 10 et 11 24 et 25 • Juillet : 1^{er} et 2 • Septembre : 16 et 17 • Octobre : 7 et 8 16 et 17 • Novembre : 4 et 5 18 et 19 26 et 27 • Décembre : 2 et 3 12 et 13 	Toulouse, locaux de l'ASTI	225€ / pers.
			<ul style="list-style-type: none"> • Juin : 17 et 18 • Septembre : 23 et 24 • Novembre : 18 et 19 	Muret	

! FORMATION DANS VOS LOCAUX

Vous souhaitez organiser une session de formation Sauveteur Secouriste du Travail dans votre entreprise ou votre collectivité ? Contactez notre chargée de formation Entreprises afin d'organiser la venue d'un de nos formateurs.

Secourisme au travail

CODE	LIBELLÉ	DURÉE	DATES	LIEU	TARIF HT
ENT-MACSST	Sauveteur Secouriste du Travail (SST) : maintien et actualisation des compétences (MAC)	7h (1 jour)	<ul style="list-style-type: none"> • Janvier : 9, 15 ou 30 • Février : 9 ou 26 • Mars : 4, 5, 12, 21 ou 28 • Avril : 2, 8, 22 ou 25 • Mai : 23 ou 30 • Juin : 3, 4, 14, 17, 18 ou 27 • Juillet : 4 • Septembre : 3, 5, 10, 12, 23, 24 ou 26 • Octobre : 1^{er}, 3 ou 11 • Novembre : 7, 12, 13, 15, 21 ou 29 • Décembre : 5, 9, 10, 16 ou 19 	Toulouse, locaux de l'ASTI	130€ / pers.
			<ul style="list-style-type: none"> • Juin : 20 • Septembre : 26 • Novembre : 21 	Muret	

 **DURÉE DE VALIDITÉ**

Formation de recyclage (MAC) obligatoire tous les 24 mois pour maintenir la validité de votre certificat SST

Secourisme au travail

CODE	LIBELLÉ	DURÉE	DATES	LIEU	TARIF HT
ENT-DAE	Sensibilisation à l'utilisation du défibrillateur	3,5h	Session en intra-entreprise Date à définir ensemble	Formation réalisée dans vos locaux	Tarif forfaitaire Devis sur demande
ENT-FOR-FISST	Formation de formateur SST : initial	56h (8 jours)	• Novembre : 12-13-14-15 et 26-27-28-29	Toulouse, locaux de l'ASTI	1400€ / pers.
ENT-FOR-MACSSST	Formation de formateur SST : maintien et actualisation des compétences (MAC)	21h (3 jours)	• Octobre : 8-9-10	Toulouse, locaux de l'ASTI	550€ / pers.





Premiers Secours en Santé Mentale (PSSM)

ENT-PSSM	Formation aux Premiers Secours en Santé Mentale	14h (2 jours)	• Novembre : 15 et 22	Toulouse, locaux de l'ASTI	250€ / pers. + 30€ pour livret
----------	---	------------------	---------------------------------	----------------------------	-----------------------------------

Autorisation d'Intervention à Proximité du Réseau (AIPR)

ENT-AIPR	Préparation à l'examen AIPR Niveau concepteur	7h (1 jour)	• Février 1er	Toulouse, locaux de l'ASTI	205€ / pers.
	Préparation à l'examen AIPR Niveau encadrant		• Juin : 5		
	Préparation à l'examen AIPR Niveau opérateur		• Octobre : 9		
			• Décembre : 16		

Instances représentatives du personnel (CSE - CSSCT) et référents

CODE	LIBELLÉ	DURÉE	DATES	LIEU	TARIF HT
 ENT-FICSE	Formation initiale des élus CSE en matière de santé, sécurité et conditions de travail (SSCT)	35h (5 jours)	<ul style="list-style-type: none"> • Mai/Juin : 21-22-23 mai et 6-7 juin • Octobre/Novembre : 14-15-16 oct. et 7-8 nov. 	Toulouse, locaux de l'ASTI	1270€ / pers.
 ENT-MACCSE	Formation recyclage pour les élus CSE en matière de santé, sécurité et conditions de travail (SSCT)	21h (3 jours)	<ul style="list-style-type: none"> • Novembre/Décembre : 25-26 nov. et 16 déc. 	Toulouse, locaux de l'ASTI	705€ / pers.
	Formation recyclage pour les élus CSST en matière de santé, sécurité et conditions de travail (SSCT)	35h (5 jours)	<ul style="list-style-type: none"> • Novembre/Décembre : 25-26 nov. et 16-17-18 déc. 	Toulouse, locaux de l'ASTI	1270€ / pers.
 ENT-HARCL	Devenir référent pour lutter contre le harcèlement sexuel et les agissements sexistes au travail	7h (1 jour)	<ul style="list-style-type: none"> • Avril : 2 • Octobre : 7 	Toulouse, locaux de l'ASTI	335€ / pers.
 ENT-REFSS	Devenir référent en santé et sécurité au travail : parcours de compétences	35h (5 jours)	<ul style="list-style-type: none"> • Juin/Septembre/Octobre : 24-25 juin et 9-10 sept. et 11 oct. 	Toulouse, locaux de l'ASTI	1600€ / pers.








INFO RÉGLEMENTAIRE

À compter du 31 mars 2022, les **nouveaux membres élus** intégrant le CSE de leur entreprise bénéficient d'une formation en santé, sécurité et conditions de travail d'une **durée minimale de 5 jours** (cf. article L2315-18 du Code du Travail).

À compter du 31 mars 2022, les **membres du CSE réélus** pour un nouveau mandat bénéficient d'une formation de **3 jours minimum**, quelle que soit la taille de leur entreprise (cf. article L2315-18 du Code du Travail).

Pour les **membres de la CSSCT** dans les entreprises d'au moins 300 salariés, la durée de cette formation est portée à **5 jours**.

Prévention des risques électriques - Habilitation électrique

CODE	LIBELLÉ	DURÉE	DATES	LIEU	TARIF HT
 ENT-HAB1	Préparation à l'habilitation électrique pour le personnel non-électricien B0H0(V)	7h (1 jour)	<ul style="list-style-type: none"> • Mars : 29 • Novembre : 22 	Toulouse, locaux de l'ASTI	185€ / pers.
 ENT-HAB2	Préparation à l'habilitation électrique pour le personnel non-électricien BS, BE/HE Manoeuvre : formation initiale	14h (2 jours)	<ul style="list-style-type: none"> • Juin : 13 et 14 • Novembre : 20 et 21 	Toulouse, locaux de l'ASTI	385€ / pers.
 ENT-HABR2	Préparation à l'habilitation électrique pour le personnel non-électricien BS, BE/HE Manoeuvre : recyclage	10,5h (1 jour et demi)	<ul style="list-style-type: none"> • Mars : 27 et 28 • Novembre : 18 et 19 	Toulouse, locaux de l'ASTI	335€ / pers.
 ENT-HAB3	Préparation à l'habilitation électrique pour le personnel électricien BT/HT : formation initiale	21h (3 jours)	<ul style="list-style-type: none"> • Septembre/Octobre : 30 sept.-1^{er} et 2 oct. • Décembre : 11-12-13 	Toulouse, locaux de l'ASTI	600€ / pers.
 ENT-HABR3	Préparation à l'habilitation électrique pour le personnel électricien BT/HT : recyclage	10,5h (1 jour et demi)	<ul style="list-style-type: none"> • Mars : 19 et 20 • Juin : 13 et 14 • Octobre : 3 et 4 • Décembre : 9 et 10 	Toulouse, locaux de l'ASTI	335€ / pers.

Prévention incendie					
CODE	LIBELLÉ	DURÉE	DATES	LIEU	TARIF HT
ENT-INCTPE	Formation prévention incendie : entreprise de moins de 50 salariés	2 à 4h +1h (optionnel)	Session uniquement en intra-entreprise Date à définir ensemble	Formation réalisée dans vos locaux	Tarif forfaitaire Devis sur demande
ENT-EPI	Formation prévention incendie : équipe d'intervention	Durée à définir ensemble			
ENT-MANEX	Formation prévention incendie : manipulation des extincteurs	Initial : 14h (2 j) Recyclage : 7h (1 j)			
ENT-GSF	Formation prévention incendie : chargés d'évacuation	2 à 4h			
ENT-EVAC	Formation prévention incendie : exercice d'évacuation	2h			



COMMENT ÊTRE INFORMÉ·E DE NOS PROCHAINES SESSIONS DE FORMATION ?

- Consulter notre site internet <https://ast-i.org>. RDV dans la rubrique "Entreprises et organisations > Formations" pour accéder aux programmes détaillés des formations listées dans ce calendrier.
- Suivre notre page LinkedIn : <https://www.linkedin.com/company/associationdesanteautravailinterservices>.
- S'inscrire à notre newsletter - Inscription depuis notre site internet : <https://ast-i.org/newsletter/>.

Prévention des risques physiques : postures de travail & manutention					
CODE	LIBELLÉ	DURÉE	DATES	LIEU	TARIF HT
ENT-MANUT	Prévention des risques liés à la manutention manuelle	7h (1 jour)	Session uniquement en intra-entreprise Date à définir ensemble	Formation réalisée dans vos locaux	Tarif forfaitaire Devis sur demande
ENT-PRAP	Devenir Acteur-PRAP secteur IBC (industrie, BTP, commerce, activités de bureau)	14h (2 jours non consécutifs)			
ENT-MACPRAP	Maintien et Actualisation des Compétences (MAC) Acteur-PRAP secteur IBC	7h 1 jour			
ENT-TMS	Formation Prévention des risques liés aux activités bureautiques / tertiaires	7h 1 jour			



POURQUOI UNE SESSION EN INTRA-ENTREPRISE ?









- Session de formation réservée uniquement à vos salariés
- Adaptation du programme aux attentes des participants et au contexte de votre structure
- Établissement d'un devis personnalisé, avec un tarif forfaitaire global pour la session et non un tarif par participant
- Définition des dates de la session en fonction des disponibilités de vos salariés
- Formation réalisée dans vos locaux, sauf contraintes spécifiques

A NOTER : nos formations dispensées en **INTER-ENTREPRISES** peuvent être réalisées en **INTRA** sous conditions. Prendre contact avec **Claire Macia**, notre **Responsable formation**, pour l'analyse de vos besoins et étudier la faisabilité.

Par téléphone : 05 34 63 84 30

Par mail : formation@ast-i.org

Conduite en sécurité/Autorisation de conduite - Travail en hauteur

CODE	LIBELLÉ	DURÉE	DATES	LIEU	TARIF HT
 R489	Préparation à la délivrance de l'autorisation de conduite des chariots élévateurs	Initial : 14h (2 j) Recyclage : 7h (1 j)	Session uniquement en intra-entreprise Date à définir ensemble	Formation réalisée dans vos locaux	Tarif forfaitaire Devis sur demande
 R482	Préparation à la délivrance de l'autorisation de conduite des engins de chantier	Initial : 14h (2 j) Recyclage : 7h (1 j)			
 R486	Préparation à la délivrance de l'autorisation de conduite des nacelles élévatrices de personnes	Initial : 14h (2 j) Recyclage : 7h (1 j)			
 R485	Préparation à la délivrance de l'autorisation de conduite des chariots gerbeurs à conducteur accompagnant	Initial : 7h (1 j) Recyclage : 7h (1 j)			
 R484	Préparation à la délivrance de l'autorisation de conduite des ponts roulants	Initial : 7h (1 j) Recyclage : 7h (1 j)			
 ENT-TH	Formation prévention des risques liés au travail en hauteur : port du harnais	7h (1 jour)			
 ENT-ECHF	Formation prévention des risques liés au travail en hauteur : échafaudage fixe	14h (2 jours)			
 ENT-ECHR	Formation prévention des risques liés au travail en hauteur : échafaudage roulant	7h (1 jour)			

Prévention des risques psychosociaux (RPS)

CODE	LIBELLÉ	DURÉE	DATES	LIEU	TARIF HT
ENT-HARCL	Prévenir et agir contre le harcèlement moral, le harcèlement sexuel et les violences sexistes au travail	7h (1 jour)	<ul style="list-style-type: none"> • Avril : 2 • Octobre : 7 	7 H	335€ / pers.
ENT-ST	Comprendre les enjeux du travail, agir pour la santé	7h (1 jour)	Session uniquement en intra-entreprise Date à définir ensemble	Formation réalisée dans vos locaux	Tarif forfaitaire Devis sur demande
ENT-6MANA	Santé et coopération au travail : les 6 fonctions du manager	14h (2 jours)			
ENT-EDD	L'Espace De Discussion (EDD) : outil pour l'intelligence collective et la santé au travail	14h (2 jours)			

Ergonomie - Toxicologie

PDS-ERGOTOX	Ergotoxicologie : comment prévenir le risque chimique en situation réelle de travail ?	28h (4 jours)	<ul style="list-style-type: none"> • Mai/Juin : 16-17 mai et 27-28 juin • Octobre/Décembre : 17-18 oct. et 17-18 déc. 	Toulouse, locaux de l'ASTI	1400€ / pers.
ENT-RCHIM	Risques liés à la manipulation de produits chimiques	Durée à définir ensemble	Session uniquement en intra-entreprise Date à définir ensemble	Formation réalisée dans vos locaux	Tarif forfaitaire Devis sur demande



PERSONNES EN SITUATION DE HANDICAP (PSH)

Vous êtes intéressé-e par l'une de nos formations ?

Nous vous invitons à contacter Claire Macia, notre Responsable formation et référente handicap, afin d'échanger sur vos besoins et d'évaluer les possibilités d'adaptation pédagogique, organisationnelle, technique ou humaine.



Association de Santé au Travail Interservices

Notre équipe formation est à votre écoute :

- 05 34 63 84 30
- formation@ast-i.org

14, rue Michel Labrousse - 31100 Toulouse

En 2024, l'ASTI a **20** ans !

Restons en contact !
www.ast-i.org

