



La prévention plurielle

# FORMATIONS 2021

## SANTÉ AU TRAVAIL



asti

[www.ast-i.org](http://www.ast-i.org)



Datadock



# SOMMAIRE

<b>NOTRE CONSEIL SCIENTIFIQUE</b> .....	<b>4</b>
<b>NOTRE EQUIPE DE FORMATEURS</b> .....	<b>5</b>
<b>NOS LOCAUX</b> .....	<b>6</b>

## **A - PARCOURS MÉTIERS EN SANTÉ AU TRAVAIL** **07**

• A1 - Assistant(e)s en Santé au Travail .....	<b>8</b>
• A2 - assistant(e)s médicales en médecine préventive dans la fonction publique territoriale .....	<b>10</b>
• A3 - infirmier(e)s santé travail .....	<b>12</b>
• A4 - Formation Psychodynamique et psychopathologie du travail dans la santé au travail .....	<b>14</b>
• A5 - IDEST : Améliorer sa pratique dans le cadre de groupes d'analyses de pratiques professionnelles (GAPP) .....	<b>16</b>

## **B - IDENTIFICATION DES RISQUES PROFESSIONNELS ET PATHOLOGIES DU TRAVAIL** **17**

• B1 - Les salariés du BTP : des spécificités à considérer en santé au travail .....	<b>18</b>
• B2 - Risques professionnels, suivi médical et actions en milieu de travail Secteur des établissements de santé .....	<b>19</b>
• B3 - Conduite de la surveillance biologique en santé au travail : Indication, mise en œuvre et interprétation .....	<b>20</b>
• B4 - Les familles chimiques : du repérage à l'évaluation de la toxicité .....	<b>21</b>
• B5 - Exposition des salariés aux nanomatériaux .....	<b>22</b>
• B6 - Vous avez dit perturbateurs endocriniens ? .....	<b>23</b>
• B7 - La santé au travail dans l'industrie agroalimentaire .....	<b>24</b>
• B8 - L'altération du sommeil dans le cadre du travail .....	<b>25</b>
• B9 - Les syndromes médicalement inexplicables : syndromes d'intolérance aux champs électromagnétiques, intolérance aux produits chimiques et autres .....	<b>26</b>
• B10 - Psychopathologies du travail .....	<b>27</b>
• B11 - Le psychotraumatisme en milieu de travail .....	<b>28</b>

## **C - L'APPUI À L'ACTION EN MILIEU DE TRAVAIL** **29**

• C1 - Les clés pour réussir son action en milieu de travail : une démarche en pluridisciplinarité .....	<b>30</b>
• C2 - Conseils et Analyse critique sur les équipements dits « ergonomiques » .....	<b>31</b>
• C3 - Ergotoxicologie : Comment prévenir le risque chimique en situation réelle de travail ? .....	<b>32</b>
• C4 - Prélèvements atmosphériques et surfaciques : interprétations et biais .....	<b>34</b>

<b>D - APPUI AUX CONSULTATIONS-ENTRETIENS (CLINIQUE ET VIP)</b>	<b>35</b>
• D1 - Aptitude à la conduite en Santé au Travail .....	<b>36</b>
• D2 - Le salarié exposé à des risques de manutention : Savoir adapter son message de prévention .....	<b>37</b>
• D3 - Espaces De Discussion (EDD) sur le travail : un concept, des enjeux .....	<b>38</b>
• D4 - L'évocation du suicide en consultation .....	<b>39</b>
• D5 - Le salarié en souffrance psychologique pendant l'entretien en santé au travail .....	<b>40</b>
• D6 - Conduites addictives et travail .....	<b>41</b>
• D7 - Adapter l'information nutritionnelle en Santé au Travail .....	<b>42</b>
• D8 - Prendre conscience des enjeux de la communication dans le cadre de la consultation .....	<b>43</b>
• D9 - Approches de la Santé au Travail dans la téléconsultation .....	<b>44</b>
• D10 - Comment concilier le « prendre soin » et la traçabilité des données en Service de Santé au Travail? .....	<b>45</b>
• D11 - Les fondamentaux de la Visite d'information et de prévention (vip) .....	<b>46</b>
• D12 - L'examen clinique en pathologie rhumatologique mécanique .....	<b>47</b>
• D13 - Actualités sur l'infection à SARS-Cov 2 et suivi médico-professionnel .....	<b>48</b>
<b>E - APPUI À L'ÉQUIPE DU SERVICE DE SANTÉ TRAVAIL</b>	<b>49</b>
• E1 - Pourquoi travailler en mode Projet dans un Service de Santé au Travail? .....	<b>50</b>
• E2 - De l'entretien professionnel au développement des compétences .....	<b>51</b>
• E3 - S'outiller à l'encadrement d'équipe en SST .....	<b>52</b>
• E4 - Intervision en psychopathologie du travail .....	<b>53</b>
<b>F - PRÉVENTION DE LA DÉINSERTION PROFESSIONNELLE</b>	<b>54</b>
• F1 - Le maintien en emploi du salarié : les aides à la prise de décision .....	<b>55</b>
• F2 - Cancer et poursuite de l'activité professionnelle .....	<b>56</b>
• F3 - La santé des travailleurs précaires : enjeux juridiques et cliniques .....	<b>57</b>
<b>G - COMMUNICATION, MANAGEMENT ET DROIT</b>	<b>58</b>
• G1 - Communiquer, négocier, convaincre .....	<b>59</b>
• G2 - Les spécificités de la Santé au Travail dans la fonction publique .....	<b>60</b>
• G3 - Déontologie professionnelle et droit en santé au travail .....	<b>61</b>
• G4 - L'enjeu de la santé et de la prévention des risques dans la sous-traitance et la filialisation .....	<b>62</b>

# NOTRE CONSEIL SCIENTIFIQUE

## **Présidence :**

Pr Jean-Marc SOULAT

## **Médecin psychiatre, directeur scientifique IPDT :**

Pr Christophe DEJOURS

## **Médecin coordinateur :**

Dr Michel NIEZBORALA

## **Médecin du travail :**

Dr Anne LE GUEVEL

Dr Virginie ROIG

## **Infirmière Santé travail :**

Mme Catherine HIGOUNENC

Les réformes en cours ainsi que l'intégration de nouveaux métiers dans les services de santé au travail ont provoqué des changements importants dans l'organisation et le fonctionnement des services. Grâce à la mobilisation de toute son équipe ainsi qu'à l'implication précieuse de nombreux professionnels de la santé au travail, l'ASTI a développé des programmes de formation innovants destinés à vous accompagner dans ces changements.

Durant l'année 2020, l'ASTI a déménagé dans des locaux plus spacieux dotés de nombreuses salles de formations parfaitement équipées afin de vous recevoir dans les meilleures conditions et faciliter les transferts de compétences. Nous avons modernisé notre site internet et créé ce catalogue dans l'objectif de faciliter l'accès à ces nouveaux programmes de formation.

Notre conseil scientifique présidé par le Pr Jean-Marc Soulat nous accompagne au quotidien dans le développement de nouveaux programmes de formation en lien avec les besoins du terrain. Depuis 2020, nous avons obtenu l'habilitation de l'ASTI en tant qu'organisme de formation pouvant délivrer des formations dans le cadre du Développement Professionnel Continu (DPC).

Grâce à son ingénierie de formation, l'ASTI est en mesure de vous aider à cibler au mieux vos besoins. Elle adapte ses propres formations, propose des formations spécifiques à votre demande et peut les réaliser en INTRA si besoin. L'actualité sanitaire a contraint les organismes de formation à revoir leurs modalités d'enseignement, l'ASTI a su s'adapter à l'organisation de formations en distanciel. Pour autant, à ce jour, nous maintenons la grande partie de nos formations sur site tout en nous permettant de réajuster selon les évolutions de cette crise.

# NOTRE EQUIPE DE FORMATEURS

Dr Alice ALVAREZ  
Médecin du Travail

Delphine DEMAEGDT  
Psychologue Clinicienne  
du Travail

Sylvie LEFEBVRE  
Assistante Santé Travail

Cécile SAC  
Ergonome

Alexandra BALIQUE  
Diététicienne,  
nutritionniste

Dr Thomas DESCAZEUX  
Médecin du Travail

Anne MALRIC  
Psychologue Clinicienne  
du Travail

Zoubir SELLAOUI  
Psychologue Clinicien du  
Travail

Anne-Marie BLANCHARD  
Formatrice à l'institut de  
formation des cadres de  
santé

Dr Philippe DOMBRET  
Médecin agréé aptitude  
à la conduite

Marie Marjolaine  
MALESSAN-BILISKO  
Psychologue du Travail

Murielle SELLIN  
Toxicologue industrielle

Nafissa BENSEDIRA  
Psychologue du Travail

Antoine DUARTE  
Docteur en Psychologie  
Maître de conférences en  
Psychologie

Lucile MARQUIS  
Psychologue Clinicienne du  
Travail

Pr Jean-Marc SOULAT  
Professeur Universitaire  
Santé au travail

Christophe BOUNAMOUS  
Psychologue du Travail

Béatrice EDREI  
Psychologue Clinicienne  
du Travail

Dr Brahim  
MOHAMMED-BRAHIM  
Médecin du Travail

Dr Gérard SZWAGRZYK  
Médecin du Travail

Christine BRAGAGNOLO  
Infirmière Santé Travail

Dr ESTIENNY BOUSQUET  
Médecin du Travail

Patricio NUSSHOLD  
Docteur en Psychologie

Dr Christiane TRAMUNT  
Médecin du Travail

Damien CABALLERO  
Infirmier Santé Travail

Christine FAGALDE  
Formatrice TICE

Dr Olivier PALMIERI  
Médecin du Travail

Corinne VERSINI  
Consultante management  
et communication

Tony CODRON  
Infirmier Santé Travail

Christine GRUMEAU  
Cap Emploi

Nathalie PARIEL  
Assistante SST FPH

Julie VIDAL  
Ergonome Européen

Nicolas CHAIGNOT  
Docteur en Sciences  
Politiques et Sociales

Dr Fabrice HERIN  
Médecin du Travail

Clémence PEYBERNES  
Préventrice risques profes-  
sionnels

Dr Alysée CHAUSSAVOINE  
Médecin du Travail

Catherine HIGOUNENC  
Infirmière Santé Travail

Sylvie PUEL  
Formatrice en Santé Travail

Béatrice DAHAN  
Infirmière Santé Travail

Stéphanie LABORDE  
Assistante de prévention  
FPT

Philippe RAYA  
Psychologue Clinicien du  
Travail

Dr Marc DELANOE  
Médecin du Travail

Dr Anne LEGUEVEL  
Médecin du Travail

Dr Virginie ROIG  
Médecin du Travail

# NOS LOCAUX

Besoin d'un conseil ?  
Contactez le secrétariat à l'ASTI au :  
**05 34 63 84 30**

Où nous trouver ?  
**14 rue Michel Labrousse, 31100 TOULOUSE**



# INFORMATIONS PRATIQUES

## Délais de mise en oeuvre de nos formations :

Retrouvez les dates de nos sessions de formation réalisées en interentreprise sur notre site internet :

<https://ast-i.org/formations-professionnels-des-sst/>

Nous clôturons les inscriptions 5 jours avant la date de démarrage de la formation.

## Vous souhaitez une adaptation de l'un de nos programmes de formation ?

Nous vous invitons à contacter notre Pôle Formation afin d'élaborer un programme pédagogique sur-mesure, adapté aux besoins et caractéristiques de votre entreprise.

Mise en oeuvre possible de nos sessions de formation en intraentreprise : sous 15 jours à compter de la date de signature du contrat.

## Accueil des Personnes en Situation de Handicap (PSH) :

### Locaux

Notre parking, l'accès à notre bâtiment et nos locaux sont accessibles aux Personnes à Mobilité Réduite (PMR).

### Accueil et informations

Nos Chargées d'accueil et de formation, Anne-Lise et Anne, sont à l'écoute des personnes en situation de handicap pour leur apporter tout renseignement utile.

Vous êtes intéressé par l'une de nos formations ? Nous vous invitons à nous contacter afin que nous estimions ensemble les possibilités d'aménagement de cette formation.





# A - PARCOURS MÉTIERS EN SANTÉ AU TRAVAIL



# A1 - ASSISTANT(E)S EN SANTÉ AU TRAVAIL



## Durée

- 12 jours



## Tarif

- Inter : 2 500.00 € HT
- Tarif par module : 800€ HT
- Intra : Nous consulter



## Public

- Assistant(e)s en Santé au Travail



## Intervenants

- Juriste, Assistant en santé au travail, formateur TICE, préventeur des risques professionnels

## Objectifs

- Faciliter la compréhension de l'organisation et du fonctionnement de la santé au travail
- Renforcer ses compétences pour assurer un accueil de qualité et une régulation adaptée
- Savoir réaliser des examens complémentaires adaptés au contexte de travail du salarié en fonction des protocoles médicaux.
- Développer ses aptitudes organisationnelles et relationnelles dans le cadre du travail en équipe pluridisciplinaire
- Comprendre le contexte de l'entreprise, les risques professionnels et promouvoir les SST auprès des employeurs

## Méthodes Pédagogiques

- Exposés, interactions et participation active des participants, mises en situations, études de cas

## Modalités d'évaluation

- Auto évaluation et analyse de cas
- QCM, exercices évalués à partir de cas pratiques et de mises en situations "bureau des risques" pour repérer les risques professionnels

## Programme

### MODULE 1 : approche juridique et institutionnelle (3 jours) :

- Introduction au droit de la santé au travail : institutions, politiques publiques
- Droit à la protection de la santé au travail : principes généraux de prévention, obligations de sécurité, réglementation
- Pratique de la prévention de la santé au travail : fonctionnement et organisation des équipes pluridisciplinaires, missions et rôles des acteurs

### MODULE 2 : mesures et incidences sur la santé (3 jours) :

- Notions de physiologie, toxicologie, ergonomie, hygiène de vie, conduites addictives
- Aide au repérage des risques pendant l'accueil du salarié et à la pertinence des éléments retenus afin de réaliser des examens complémentaires de qualité
- La réalisation des examens complémentaires

### MODULE 3 : aptitudes spécifiques (3 jours) :

- Techniques de communication : communication interpersonnelle, notions d'écoute...
- Organisation du travail et aptitudes organisationnelles et relationnelles : gestion des tâches, priorisation organisation, secret médical,
- Renforcement des compétences dans l'utilisation des logiciels : réalisations de tableaux croisés dynamiques, extractions....

### MODULE 4 : repérage des risques professionnels (3 jours) :

- Les risques professionnels et les pathologies associées : principes généraux, types de risques, aspects méthodologiques
- La fiche d'entreprise : de la théorie à la pratique

---

## Votre contact privilégié

Anne BARRERE

Téléphone : 05 34 63 84 30

Mail : [asti@ast-i.org](mailto:asti@ast-i.org)

- Pré-requis : exercer en santé au travail
- Supports de cours inclus
- Attestation de fin de stage
- Locaux accessibles PMR
- Certification Datadock
- Formation intraentreprise sur demande



# A2 - ASSISTANT(E)S MÉDICALES EN MÉDECINE PRÉVENTIVE DANS LA FONCTION PUBLIQUE TERRITORIALE



## Durée

- 9 jours



## Tarif

- Inter : 2 000.00 € HT
- Intra : Nous consulter



## Public

- Assistant(e)s en santé au travail de la Fonction Publique



## Intervenants

- Juriste, médecin du travail, assistant fonction publique, préventeur des risques professionnels, formateurs TICE

## Pré-requis

- Assistant(e) en poste en service de médecine professionnelle et préventive

## Objectifs

- Comprendre le contexte organisationnel et réglementaire spécifique de la médecine préventive dans la FPT
- Connaître l'organisation de la prévention dans la FPT
- Développer ses compétences relationnelles et ses aptitudes professionnelles inhérentes à la fonction dans le cadre d'une équipe pluridisciplinaire
- Comprendre les attentes des agents et le fonctionnement des services pour assurer un accueil physique et téléphonique adapté et répondre de façon adaptée

## Méthodes Pédagogiques

- Exposés théoriques,
- Mises en situations, interactions
- Jeux de rôles

## Modalités d'évaluation

- Présentation d'un rapport appliqué sur terrain : seront recherchés les apports théoriques mobilisés sur site, la pertinence des éléments présentés, la présentation du contenu et l'aisance en communication.

## Programme

### Aspects réglementaires et contextuels :

- Organisation hiérarchique et fonctionnelle de la FPT
- La médecine professionnelle et préventive dans la FPT : organisation, rôles et missions des acteurs ; commissions, comités, secret médical, RGPD
- L'organisation de la prévention des risques professionnels dans la FPT

### La fonction d'assistant(e) :

- Identification des compétences clés du métier, définition du rôle et des missions de l'assistant(e)
- La gestion du temps, la planification, la rédaction
- Secret médical, travail en pluridisciplinarité
- Gestion et régulation des demandes, planification
- Acquisition de techniques de communication adaptées

### Notions concernant les liens entre la santé et le travail :

- Les différents métiers de la FPT
- Notions de physiologie, de toxicologie et d'atteintes à la santé potentielle selon l'exposition aux risques professionnels
- Les examens complémentaires : fonctions et éléments pratiques

---

## Votre contact privilégié

Anne BARRERE

Téléphone : 05 34 63 84 30

Mail : [asti@ast-i.org](mailto:asti@ast-i.org)

- Pré-requis : exercer en santé au travail
- Supports de cours inclus
- Attestation de fin de stage
- Locaux accessibles PMR
- Certification Datadock
- Formation intraentreprise sur demande



# A3 - INFIRMIER(E)S SANTÉ TRAVAIL



## Durée

- 22 jours



## Tarif

- Inter : 4 500.00 € HT
- Intra : Nous consulter



## Public

- Infirmier(e)s diplômé(e)s d'état



## Intervenants

- Infirmier(e)s santé travail, Infirmier(e)s encadrant, Juriste, Médecins du travail, Ergonomes, Toxicologues, Psychologues, Acteurs de terrain

## Pré-requis

- Etre Infirmier(e) diplômé(e) d'état ou détenteur de l'autorisation d'exercer sans limitation dans les conditions prévues par le code de la santé publique.
- Etre en poste ou en voie de recrutement dans un service de santé au travail interentreprises.

## Objectifs

- Favoriser la compréhension des spécificités de la santé au travail pour faciliter l'intégration des infirmier(e)s dans les équipes pluridisciplinaires
- Développer ses compétences dans la compréhension des liens entre la santé et les expositions professionnelles
- Renforcer ses aptitudes professionnelles pour répondre aux missions des SST notamment dans le conseil, la sensibilisation, l'éducation à la santé

## Méthodes Pédagogiques

- Apports théoriques sur la base d'exposés et de démonstration
- Exercices, jeux de rôles, études de cas
- Réalisation et présentation d'un exposé

## Modalités d'évaluation

- QCM d'évaluation sur chaque module
- Soutenance devant un jury d'une présentation orale dans laquelle l'étudiant mobilisera les connaissances acquises dans une action de pratique de terrain. L'évaluation porte sur l'aisance en communication, l'argumentation pertinente et adaptée de la présentation

## Programme

### Environnement juridique et organisationnel de la santé au travail :

- Droit de la protection de la santé au travail
- Organisation des SST, rôles et missions des acteurs de santé au travail

### Repérage des risques professionnels dans le cadre de l'AMT :

- Les démarches d'évaluation et de repérages des risques professionnels
- Approche ergonomique des situations de travail

### Risques professionnels et pathologies associées :

- Mécanismes d'apparition, dépistage, prévention :
- Par risques : risques biologiques, physiques, horaires alternés, TMS, risques chimiques, secteur tertiaire, risques routiers, RPS, psychopathologies du travail. Grossesse et travail,
- Par branches professionnelles : prestations de services, artisanat, grande distribution, secteur industriel...

### Pratiques infirmières en santé au travail :

- Cadre réglementaire et professionnel de l'activité infirmière en santé au travail - Le suivi de la santé des travailleurs (VIP, Consultations.)
- L'éducation à la santé, les moyens de sensibilisation, les conseils (conduites addictives...)
- Techniques en communication et en entretien

### Démarches de projet en santé au travail :

- Promotion de la santé au travail
- Démarches de prévention

### Prévention de la désinsertion professionnelle :

- Le maintien dans l'emploi, principes et dispositifs, l'accompagnement dans le cadre des restrictions d'aptitudes

---

## Votre contact privilégié

Anne BARRERE

Téléphone : 05 34 63 84 30

Mail : [asti@ast-i.org](mailto:asti@ast-i.org)

- Pré-requis : exercer en santé au travail
- Supports de cours inclus
- Attestation de fin de stage
- Locaux accessibles PMR
- Certification Datadock
- Formation intraentreprise sur demande



# A4 - FORMATION PSYCHODYNAMIQUE ET PSYCHOPATHOLOGIE DU TRAVAIL DANS LA SANTÉ AU TRAVAIL



## Durée

- 8 jours



## Tarif

- Inter : 2 000.00 € HT
- Intra : Nous consulter
- Inscription individuelle : 1200.00 € HT



## Public

- Professionnels des Services de Santé au Travail (SST)
- Intervenants en lien avec les SST
- Délégués CSE, employeurs et tous les acteurs en lien avec la santé des salariés et les SST



## Intervenants

- Psychodynamiciens du travail, Psychologues Cliniciens

## Objectifs

- Connaître les notions centrales de la psychopathologie et la psychodynamique du travail
- Utiliser les tableaux cliniques principaux en psychopathologie du travail
- Comprendre les leviers d'action face à la souffrance au travail, sur le plan collectif comme individuel

## Méthodes Pédagogiques

- Formation en Présentiel
- Interactions avec les stagiaires sur des cas cliniques

## Modalités d'évaluation

- Discussions & analyses (individuelle et collective) autour de cas cliniques



## Programme

### Semaine 1 : 3 jours - Les principes généraux

- Introduction générale- La psychopathologie du travail dans le cadre des Services de Santé au Travail
- Les grands concepts de la Psychodynamique du Travail
- Les stratégies de défense
- Travail et sublimation: pulsion et sexualité
- Le corps de la psychosomatique à la psychodynamique du Travail

### Semaine 2 : 3 jours - Introduction à la psychopathologie du travail

- Intelligence au pluriel, collectif de travail, coopération, délibération et déontique
- Clinique des décompensations 1
- La psychodynamique de la reconnaissance
- Clinique des décompensations 2
- Domination, nouvelles organisations et rapports sociaux
- L'enquête en psychodynamique du Travail

### Semaine 3 : 2 jours - Discuter la clinique

- Clivage, souffrance éthique, suicide et Nouvelles organisations du Travail- Evaluation 1
- La clinique - Evaluation 2

---

## Votre contact privilégié

Anne BARRERE

Téléphone : 05 34 63 84 30

Mail : [asti@ast-i.org](mailto:asti@ast-i.org)

- Pré-requis : exercer en santé au travail
- Supports de cours inclus
- Attestation de fin de stage
- Locaux accessibles PMR
- Certification Datadock
- Formation intraentreprise sur demande



# A5 - IDEST : AMÉLIORER SA PRATIQUE DANS LE CADRE DE GROUPES D'ANALYSES DE PRATIQUES PROFESSIONNELLES (GAPP)



## Durée

- 1 jour



## Tarif

- 530 € HT - repas inclus
- Intra : Nous consulter



## Public

- Infirmier(e)s en santé au travail



## Intervenants

- Béatrice DAHAN :  
infirmière coordinatrice ASTIA
- Tony CODRON :  
infirmier coordinateur SAMSI
- Catherine HIGOUNENC :  
infirmière ASTI

## Objectifs

- Améliorer sa pratique professionnelle en remobilisant les acquis de la formation initiale pour renforcer ses compétences
- Adopter une posture réflexive sur sa pratique de manière critique et constructive
- Échanger et confronter ses pratiques à partir de situations cliniques

## Méthodes Pédagogiques

- 3 groupes de travail, 1 animateur par groupe
- Chaque étudiant apporte une situation clinique (envoi au préalable à l'organisateur pour apport de littérature scientifique : fonds documentaire)
- Réflexivité, échanges, et confrontations de pratiques

## Modalités d'évaluation

- Auto évaluation et analyse de cas

## Programme

### Matin :

- Sélection de situations cliniques (avec ou sans problème ou choix en référence à un thème)
- Communication des références bibliographiques au groupe
- Présentation de situations cliniques et analyse collective de la prise en charge et des problèmes rencontrés
- Choix d'actions d'amélioration des pratiques et mesures évaluatives envisageables

### Après midi :

- Présentation des situations aux autres groupes, discussions, échanges, consensus sur des axes d'améliorations et d'harmonisation de pratiques
- Questions diverses

## Votre contact privilégié

Anne BARRERE

Téléphone : 05 34 63 84 30

Mail : [asti@ast-i.org](mailto:asti@ast-i.org)

- Pré-requis : exercer en santé au travail
- Supports de cours inclus
- Attestation de fin de stage
- Locaux accessibles PMR
- Certification Datadock
- Formation intraentreprise sur demande



# B - IDENTIFICATION DES RISQUES PROFESSIONNELS ET PATHOLOGIES DU TRAVAIL



# B1 - LES SALARIÉS DU BTP : DES SPÉCIFICITÉS À CONSIDÉRER EN SANTÉ AU TRAVAIL



## Durée

- 1 jour



## Tarif

- 530€ HT - repas inclus
- Intra : Nous consulter



## Public

- Infirmier(e)s en santé au travail



## Intervenant

- Yoann PEPION :  
Infirmier Santé Travail, SRAS

## Objectifs

- Connaître les situations de travail spécifiques au BTP pour mieux les appréhender
- Identifier les principales problématiques de santé des salariés du BTP
- Proposer des AMT pertinentes et adaptées

## Méthodes Pédagogiques

- Apports théoriques, exemples concrets et pratiques à partir de supports visuels

## Modalités d'évaluation

- Auto évaluation et analyse de cas

## Programme

- Présentation générale de la branche
- Les obligations réglementaires en matière de prévention : PGCSPS, coordonnateur sécurité ...
- Les métiers, les chantiers (coactivité, spécificité des activités de la PME à la TPE, les aléas et contraintes, les risques professionnels et les atteintes à la santé qui en découlent, les particularités.)
- Les ressources documentaires utiles
- Moyens de prévention : l'organisation des chantiers, les installations de travail en hauteur, les aides à la manutention, choix des produits et outils

## Votre contact privilégié

Anne BARRERE

Téléphone : 05 34 63 84 30

Mail : [asti@ast-i.org](mailto:asti@ast-i.org)

- Pré-requis : exercer en santé au travail
- Supports de cours inclus
- Attestation de fin de stage
- Locaux accessibles PMR
- Certification Datadock
- Formation intraentreprise sur demande



# B2 - RISQUES PROFESSIONNELS, SUIVI MÉDICAL ET ACTIONS EN MILIEU DE TRAVAIL SECTEUR DES ÉTABLISSEMENTS DE SANTÉ



## Durée

- 2 jours



## Tarif

- 870€ HT - repas inclus
- Intra : Nous consulter



## Public

- Médecins du Travail
- Infirmier(e)s en santé au travail
- IPRP



## Intervenantes

- Julie VIDAL :  
ergonome Européen
- Murielle SELLIN :  
chimiste Toxicologue
- Dr Alice ALVAREZ :  
médecin du travail CH GHT  
Tarn et Garonne

## Objectifs

- Connaître le secteur d'activité : ses particularités, les caractéristiques des salariés, ses évolutions...
- Savoir repérer et relier les risques professionnels majeurs du secteur en fonction de l'état de santé des salariés
- Proposer des actions de suivi médical en milieu de travail, pertinentes et adaptées au secteur de la santé

## Méthodes Pédagogiques

- Apports théoriques en interaction avec les participants
- Mise en situation en groupes : illustrations et exemples de documents d'entreprises

## Modalités d'évaluation

- Auto évaluation et analyse de cas

## Programme

- Le secteur : chiffres clés, contexte d'évolution, activités et métiers concernés, enjeux
- Risques professionnels du secteur et de ses métiers : chimiques, biologiques, physiques, psychosociaux
- Evolution des problématiques de santé
- Actions de suivi médical et en milieu de travail : retour d'expériences, typologie d'actions, modalités de mise en œuvre
- A partir des activités et métiers : études de cas concrets autour des 4 familles de risques pour envisager les atteintes à la santé possibles, le suivi médical adapté et les actions de prévention envisageables

## Votre contact privilégié

Anne BARRERE

Téléphone : 05 34 63 84 30

Mail : [asti@ast-i.org](mailto:asti@ast-i.org)

- Pré-requis : exercer en santé au travail
- Supports de cours inclus
- Attestation de fin de stage
- Locaux accessibles PMR
- Certification Datadock
- Formation intraentreprise sur demande



# B3 - CONDUITE DE LA SURVEILLANCE BIOLOGIQUE EN SANTÉ AU TRAVAIL : INDICATION, MISE EN ŒUVRE ET INTERPRÉTATION



## Durée

- 1 jour



## Tarif

- 530€ HT - repas inclus
- Intra : Nous consulter



## Public

- Médecins du Travail
- Infirmier(e)s en santé au travail



## Intervenant

- Docteur B. MOHAMMED-BRAHIM : médecin de santé publique et santé au travail, Docteur en toxicologie industrielle, ancien professeur des universités

## Objectifs

- Situer la place (exigences/contraintes, avantages/limites) de la biométrie dans le dispositif de prévention du risque toxique en milieu de travail
- Conduire une biométrie de l'indication à l'interprétation

## Méthodes Pédagogiques

- Apports théoriques
- Illustrations par des cas concrets en situation

## Modalités d'évaluation

- Auto évaluation et analyse de cas
- Questionnaire évaluatif en fin de formation

## Programme

- Définition(s)
- Cadre réglementaire, déontologique et éthique
- Conduite d'une surveillance biologique en 10 étapes: Poser l'indication, Choisir le ou les IBE, Choisir la(es) valeur(s) de référence appropriée(s), Choisir le laboratoire partenaire, Organiser les prélèvements dans le temps, Organiser les conditions matérielles de recueil, de conservation et d'acheminement des échantillons, Organiser la traçabilité, Décider de l'expression des résultats,
- Organiser la communication sur la surveillance biologique et la restitution des résultats, Interpréter les résultats aux niveaux individuel et collectif, Rédiger le protocole de surveillance biologique et le valider avec l'employeur

## Votre contact privilégié

Anne BARRERE

Téléphone : 05 34 63 84 30

Mail : [asti@ast-i.org](mailto:asti@ast-i.org)

- Pré-requis : exercer en santé au travail
- Supports de cours inclus
- Attestation de fin de stage
- Locaux accessibles PMR
- Certification Datadock
- Formation intraentreprise sur demande



# B4 - LES FAMILLES CHIMIQUES : DU REPÉRAGE À L'ÉVALUATION DE LA TOXICITÉ



## Durée

- 2 jours (2 demi journées en capsule numérique et 1 jour en présentiel)



## Tarif

- 870€ HT - repas 1 jour inclus
- Intra : Nous consulter



## Public

- Médecins du Travail
- Infirmier(e)s en santé au travail
- Préventeurs



## Intervenants

- Murielle SELLIN : chimiste toxicologue
- Médecin du travail

## Objectifs

- Savoir identifier les grandes familles chimiques
- Savoir repérer et évaluer les incidences sur la santé des salariés exposés
- Comprendre les mécanismes d'exposition
- Savoir conseiller les employeurs et les salariés avec pertinence

## Méthodes Pédagogiques

- Apports théoriques à distance puis à partir de situations de travail (AMT, consultations, CSE...) mobilisation des acquis pour répondre aux besoins des intervenants afin de développer des compétences

## Modalités d'évaluation

- Auto évaluation et analyse de cas

## Programme

### Capsules numériques : (Jour 1 à distance)

- Sources d'exposition : secteurs et produits concernés, modalités de présence, critères d'exposition, Métrologie et biométrie des substances toxiques, La traçabilité des expositions, groupes d'exposition homogène
- Risques pour la santé liés aux principaux toxiques (solvants, métaux, biocides, polymères, poussières...) et les bases de données

### Mobilisation des connaissances à partir de situations réelles de travail (Jour 2 présentiel)

- Conduite à tenir et actions de prévention
- Investigations terrain, surveillance des salariés à risque et populations sensibles
- La substitution, les moyens de protection

## Votre contact privilégié

Anne BARRERE

Téléphone : 05 34 63 84 30

Mail : asti@ast-i.org

- Pré-requis : exercer en santé au travail
- Supports de cours inclus
- Attestation de fin de stage
- Locaux accessibles PMR
- Certification Datadock
- Formation intraentreprise sur demande



# B5 - EXPOSITION DES SALARIÉS AUX NANOMATÉRIAUX



## Durée

- 1 jour



## Tarif

- 530€ HT - repas inclus
- Intra : Nous consulter



## Public

- Médecins du Travail
- Infirmier(e)s en santé au travail
- Préventeurs



## Intervenante

- Murielle SELLIN :  
chimiste toxicologue

## Objectifs

- Renforcer ses connaissances sur les nanoparticules et leurs effets sur la santé
- Apprendre à les repérer et les évaluer
- Être en capacité de proposer des mesures préventives adaptées

## Méthodes Pédagogiques

- Apports théoriques en interaction avec les participants
- Mise en situation en groupes avec illustrations.

## Modalités d'évaluation

- Auto évaluation et analyse de cas

## Programme

### Informations sur les particules fines, ultrafines et les nanoparticules :

- Origines, définitions, aspects réglementaires
- Eléments de toxicologie (effets sur la santé, pathologies, maladies professionnelles)

### Leurs repérages, modalités d'exposition et situations à risque :

- Sources d'exposition : secteurs et produits les plus concernés, modalités de présence et critères d'exposition
- Facteurs de risque professionnel, environnemental et individuel : notion d'exposome

### Conduite à tenir et actions de prévention :

- Investigations terrain, surveillance des salariés à risque et populations sensibles
- La substitution, les moyens de protection

## Votre contact privilégié

Anne BARRERE

Téléphone : 05 34 63 84 30

Mail : [asti@ast-i.org](mailto:asti@ast-i.org)

- Pré-requis : exercer en santé au travail
- Supports de cours inclus
- Attestation de fin de stage
- Locaux accessibles PMR
- Certification Datadock
- Formation intraentreprise sur demande





# B6 - VOUS AVEZ DIT PERTURBATEURS ENDOCRINIENS ?



## Durée

- 1 jour



## Tarif

- 530€ HT - repas inclus
- Intra : Nous consulter



## Public

- Médecins du Travail
- Infirmier(e)s en santé au travail
- Préventeurs



## Intervenants

- Murielle SELLIN : chimiste toxicologue
- Médecin du travail

## Objectifs

- Renforcer ses connaissances sur ces substances et leurs effets sur la santé
- Apprendre à les repérer et les évaluer
- Être en capacité de proposer des mesures préventives adaptées

## Méthodes Pédagogiques

- Apports théoriques en interaction avec les participants
- Mise en situation en groupes avec illustrations.

## Modalités d'évaluation

- Auto évaluation et analyse de cas

## Programme

### Information sur les perturbateurs endocriniens (PE) :

- Origines, définitions, aspects réglementaires
- Eléments de toxicologie (effets sur la santé, pathologies, maladies professionnelles)

### Leurs repérages, modalités d'exposition et situations à risque :

- Sources d'exposition : secteurs et produits les plus concernés, modalités de présence et critères d'exposition
- Facteurs de risque professionnel, environnemental et individuel : notion d'exposome

### Conduite à tenir et actions de prévention :

- Investigations de terrain, surveillance des salariés à risque et populations sensibles
- La substitution, les moyens de protection

## Votre contact privilégié

Anne BARRERE

Téléphone : 05 34 63 84 30

Mail : asti@ast-i.org

- Pré-requis : exercer en santé au travail
- Supports de cours inclus
- Attestation de fin de stage
- Locaux accessibles PMR
- Certification Datadock
- Formation intraentreprise sur demande



# B7 - LA SANTÉ AU TRAVAIL DANS L'INDUSTRIE AGROALIMENTAIRE



## Durée

- 1 jour



## Tarif

- 530€ HT - repas inclus
- Intra : Nous consulter



## Public

- Médecins du Travail
- Infirmier(e)s en santé au travail
- Préventeurs



## Intervenant

- Dr Marc DELANOE :  
Médecin du travail

## Objectifs

- Comprendre les organisations et filières de l'industrie agroalimentaire
- Repérer les risques professionnels spécifiques et les atteintes à la santé qui en découlent
- Améliorer ses pratiques pour conseiller, informer, orienter
- Envisager les coopérations possibles entre régime agricole et régime général

## Méthodes Pédagogiques

- Illustrations concrètes, échanges et interactions

## Modalités d'évaluation

- Auto évaluation et analyse de cas

## Programme

- L'industrie agroalimentaire : les évolutions économiques, les circuits, les statuts (tâcherons, intérimaires ...), populations concernées
- Les aspects législatifs : normes spécifiques, accréditations, le rôle des services vétérinaires
- Les risques majeurs de ce secteur : infectieux, environnementaux ....et les pathologies associées
- Appuis documentaires et nomenclature agricole (NOSTA)
- La santé au travail dans le cadre de la collaboration en interrégime

## Votre contact privilégié

Anne BARRERE

Téléphone : 05 34 63 84 30

Mail : [asti@ast-i.org](mailto:asti@ast-i.org)

- Pré-requis : exercer en santé au travail
- Supports de cours inclus
- Attestation de fin de stage
- Locaux accessibles PMR
- Certification Datadock
- Formation intraentreprise sur demande



# B8 - L'ALTÉRATION DU SOMMEIL DANS LE CADRE DU TRAVAIL



## Durée

- 2 jours



## Tarif

- 870€ HT - repas inclus
- Intra : Nous consulter



## Public

- Médecins du Travail
- Infirmier(e)s en santé au travail



## Intervenant

- Dr Marc DELANOE :  
Médecin du travail

## Objectifs

- Repérer, évaluer les troubles du sommeil et leurs conséquences
- Comprendre et repérer l'incidence des troubles du sommeil sur le travail et les conséquences des situations professionnelles sur la qualité du sommeil.
- Savoir conseiller les salariés et managers en matière d'hygiène de vie et d'organisation du travail

## Méthodes Pédagogiques

- Interactions entre les participants et l'intervenant, exemples concrets, vidéos

## Modalités d'évaluation

- Auto évaluation et analyse de cas

## Programme

- Approches pluridisciplinaires concernant le sommeil et son rôle
- Les idées vraies/fausses en matière de sommeil,
- L'altération du sommeil, les troubles associés et leurs retentissements
- L'éveil, la fatigue, la vigilance...
- Travail et sommeil : apprendre à repérer et dépister les conditions de travail qui perturbent le sommeil
- Quels conseils individuels et organisationnels donner

## Votre contact privilégié

Anne BARRERE

Téléphone : 05 34 63 84 30

Mail : [asti@ast-i.org](mailto:asti@ast-i.org)

- Pré-requis : exercer en santé au travail
- Supports de cours inclus
- Attestation de fin de stage
- Locaux accessibles PMR
- Certification Datadock
- Formation intraentreprise sur demande



# B9 - LES SYNDROMES MÉDICALEMENT INEXPLIQUÉS : SYNDROMES D'INTOLÉRANCE AUX CHAMPS ÉLECTROMAGNÉTIQUES, INTOLÉRANCE AUX PRODUITS CHIMIQUES ET AUTRES



## Durée

- 1 jour



## Tarif

- 530€ HT - repas inclus
- Intra : Nous consulter



## Public

- Médecins du Travail
- Infirmier(e)s en santé au travail



## Intervenant

- Dr Fabrice HERIN :  
médecin du travail, spécialiste en pathologies environnementales

## Objectifs

- Définir ces syndromes
- Savoir recueillir des informations pertinentes pour accompagner ou orienter au mieux
- Elaborer des pistes d'actions et d'orientations,
- Envisager des modalités d'accompagnement et d'appui pour les salariés et les employeurs

## Méthodes Pédagogiques

- Enseignement traditionnel
- Travaux dirigés à partir de situations de travail

## Modalités d'évaluation

- Auto évaluation et analyse de cas

## Programme

- Etat de la recherche, clarification des concepts inhérents à ces intolérances,
- La recherche de données : Cliniques Professionnelles Environnementales
- Les examens complémentaires éventuels
- Etiopathogénies possibles (toxicité avérée, troubles psychosomatiques)
- Les retentissements sur la vie professionnelle et personnelle
- La question du maintien au travail

## Votre contact privilégié

Anne BARRERE

Téléphone : 05 34 63 84 30

Mail : asti@ast-i.org

- Pré-requis : exercer en santé au travail
- Supports de cours inclus
- Attestation de fin de stage
- Locaux accessibles PMR
- Certification Datadock
- Formation intraentreprise sur demande



# B10 - PSYCHOPATHOLOGIE DU TRAVAIL



## Durée

- 3 jour



## Tarif

- 950€ HT - repas inclus
- Intra : Nous consulter



## Public

- Médecins du Travail
- Infirmier(e)s en santé au travail



## Intervenant

- Psychologue clinicien du travail spécialisé en santé au travail

## Objectifs

- Renforcer les connaissances des acteurs de santé au travail en matière de santé psychique en lien avec les situations de travail
- Améliorer la capacité d'évaluation de la pathologie et le processus d'orientation
- Connaître le réseau de prise en charge en santé mentale au travail

## Programme

- Les grands principes de la psychopathologie du travail : souffrances, décompensations psychiques, défenses
- Clinique des décompensations : pathologie de la surcharge, pathologie de la violence
- Présentation et analyse de cas cliniques

## Méthodes Pédagogiques

- Participation des stagiaires pour apporter leur vécu
- Articles, supports vidéos, lectures diverses

## Modalités d'évaluation

- Auto évaluation et analyse de cas

## Votre contact privilégié

Anne BARRERE

Téléphone : 05 34 63 84 30

Mail : [asti@ast-i.org](mailto:asti@ast-i.org)

- Pré-requis : exercer en santé au travail
- Supports de cours inclus
- Attestation de fin de stage
- Locaux accessibles PMR
- Certification Datadock
- Formation intraentreprise sur demande



# B11 - TRAUMATISME ET TRAVAIL



## Durée

- 2 jours



## Tarif

- 870€ HT - repas inclus
- Intra : Nous consulter



## Public

- Médecins du Travail
- Infirmier(e)s en santé au travail



## Intervenant

- Psychologue clinicien du travail spécialisé en santé au travail

## Objectifs

- Comprendre les processus psychiques mobilisés par les travailleurs en situation traumatique
- Comprendre le rôle des acteurs de santé au travail vis-à-vis de l'entreprise en demande (soutien immédiat)
- Comprendre le travail des relais externes pour les phases suivantes (prise en charge de type debriefing et soutien à distance)

## Méthodes Pédagogiques

- Le volontariat des participants
- La participation (essentielle) des stagiaires pour apporter leur vécu et leurs interrogations au regard de leur expérience de médecin du travail
- Articles, supports vidéo et lectures diverses seront proposés

## Modalités d'évaluation

- Auto évaluation et analyse de cas

## Programme

- Qu'est-ce qu'une situation traumatique au travail ?
- L'approche psychodynamique du traumatisme
- La clinique du traumatisme
- Cas clinique et discussion de groupe
- Le rôle des acteurs de santé au travail vis-à-vis de l'entreprise et de son responsable : l'accompagnement direct ou indirect au soutien immédiat
- Les relais du professionnel de santé en phase dite immédiate
- Les relais des acteurs de santé au travail en phase dite « à distance »
- Comprendre le « debriefing » pour pouvoir l'expliquer et le prescrire
- Comprendre le groupe d'accompagnement
- L'écoute du travail dans la prise en charge

## Votre contact privilégié

Anne BARRERE

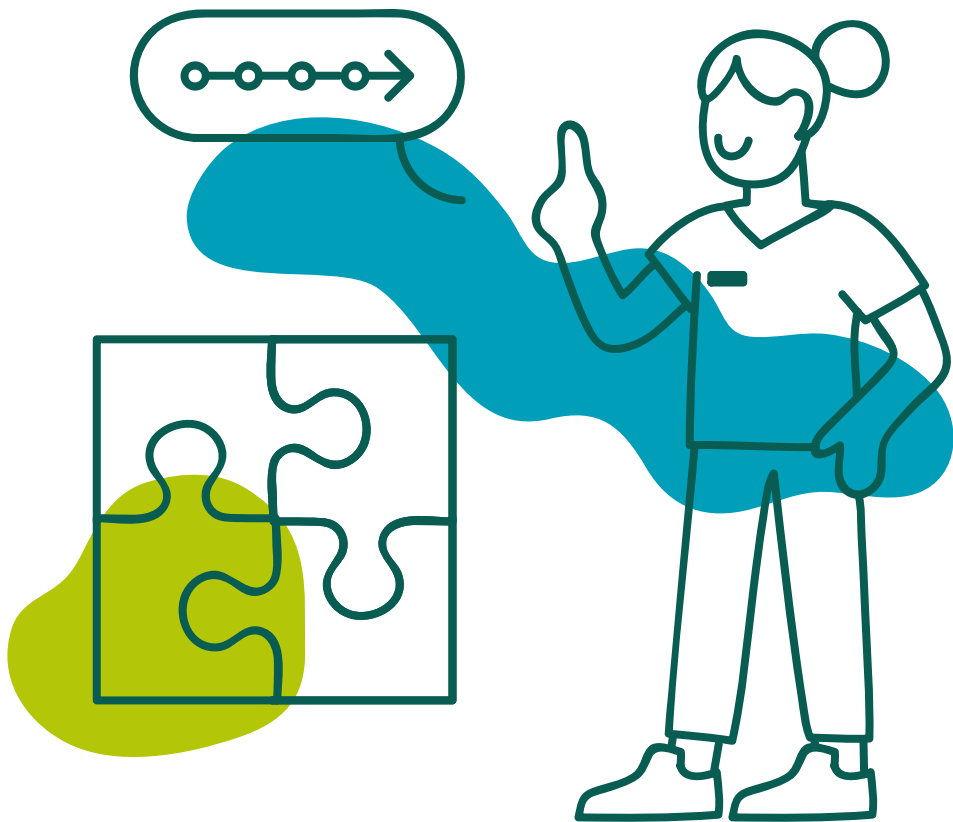
Téléphone : 05 34 63 84 30

Mail : asti@ast-i.org

- Pré-requis : exercer en santé au travail
- Supports de cours inclus
- Attestation de fin de stage
- Locaux accessibles PMR
- Certification Datadock
- Formation intraentreprise sur demande



# C - L'APPUI À L'ACTION EN MILIEU DE TRAVAIL



# C1 - LES CLÉS POUR RÉUSSIR SON ACTION EN MILIEU DE TRAVAIL : UNE DÉMARCHE EN PLURIDISCIPLINARITÉ



## Durée

- 2 jours



## Tarif

- 870€ HT - repas inclus
- Intra : Nous consulter



## Public

- Médecins du Travail
- Infirmier(e)s en santé au travail
- IPRP
- AST



## Intervenante

- Julie VIDAL :  
ergonome Européen®

## Objectifs

- Savoir rechercher et analyser les documents nécessaires à la réalisation d'actions pertinentes
- Savoir mener des investigations pour éviter les écueils (définir des objectifs, analyser une demande, préparer sa visite...)
- Être en capacité d'organiser de façon méthodologique des AMT qui répondent aux besoins réels du terrain en fonction d'une demande exprimée par l'entreprise, d'un CPOM défini

## Méthodes Pédagogiques

- Apports théoriques en interaction avec les participants
- Mise en situation en groupes avec illustrations
- Principe de formation-action avec un travail intersession.

## Modalités d'évaluation

- Auto évaluation et analyse de cas

## Programme

### Phase 1 :

- Travail préparatoire à un rdv dans l'entreprise (documents à consulter, recueil d'informations sur l'entreprise...)

### Phase 2 :

- Travail d'investigation de la demande (acteurs clés à rencontrer, déroulement de la rencontre, questions à poser et à se poser...)

### Phase 3 :

- Travail de construction de l'action en milieu de travail en fonction des objectifs définis, du contexte de l'entreprise, avec l'équipe pluri...

## Votre contact privilégié

Anne BARRERE

Téléphone : 05 34 63 84 30

Mail : [asti@ast-i.org](mailto:asti@ast-i.org)

- Pré-requis : exercer en santé au travail
- Supports de cours inclus
- Attestation de fin de stage
- Locaux accessibles PMR
- Certification Datadock
- Formation intraentreprise sur demande





# C2 - CONSEILS ET ANALYSE CRITIQUE SUR LES ÉQUIPEMENTS DITS « ERGONOMIQUES »



## Durée

- 1 jour



## Tarif

- 530€ HT - repas inclus
- Intra : Nous consulter



## Public

- Médecins du Travail
- Infirmier(e)s en santé au travail
- IPRP



## Intervenante

- Julie VIDAL :  
ergonome Européen®

## Objectifs

- Renforcer son sens critique pour conseiller au mieux les salariés et les employeurs en matière d'équipements et outils de travail.
- Savoir guider et éclairer le choix des achats et d'utilisation de façon pertinente.
- S'appuyer sur des données techniques et méthodologiques pour choisir l'équipement adéquat et savoir décrypter le « vrai du faux ».

## Méthodes Pédagogiques

- Apports théoriques en interaction avec les participants
- Mise en situation en groupes : vidéos et illustrations d'équipements et d'outils dits « ergonomiques »

## Modalités d'évaluation

- Auto évaluation et analyse de cas

## Programme

- Revue des équipements qui font le « buzz » et analyse critique : Swift Ball, exosquelette, siège-selle, tapis anti-fatigue, gants antivibratoires...
- Questions à poser et à se poser quant au choix des équipements : usage, fonctionnalités, environnement d'utilisation, caractéristiques des utilisateurs, revue littéraire...
- Repères pour conseiller et argumenter les choix auprès de l'entreprise : construire un cahier des charges fonctionnel des équipements

## Votre contact privilégié

Anne BARRERE

Téléphone : 05 34 63 84 30

Mail : [asti@ast-i.org](mailto:asti@ast-i.org)

- Pré-requis : exercer en santé au travail
- Supports de cours inclus
- Attestation de fin de stage
- Locaux accessibles PMR
- Certification Datadock
- Formation intraentreprise sur demande



# C3 - ERGOTOXICOLOGIE : COMMENT PRÉVENIR LE RISQUE CHIMIQUE EN SITUATION RÉELLE DE TRAVAIL ?



## Durée

- 2 jours



## Tarif

- 870€ HT - repas inclus
- Intra : Nous consulter



## Public

- Médecins du travail
- Préventeurs et intervenants en santé au travail
- Infirmières santé travail



## Intervenant

- Docteur B.MOHAMMED-BRAHIM :  
médecin de santé publique et  
santé au travail, Docteur en  
toxicologie industrielle, ancien  
professeur des universités

## Objectifs

- La formation vise à décliner le modèle, la démarche et les outils proposés par l'ergotoxicologie pour promouvoir une prévention opérante, parce que réaliste et acceptable, du risque toxique en situation de travail
- Comprendre les limites du modèle universel de prévention à travers l'analyse de ses trois fondements : les consignes et les équipements de protection, les VLEP et la visite médicale d'aptitude (maintenant limitée à l'amiante, le plomb et les agents CMR)
- S'approprier le modèle de prévention proposé par l'ergotoxicologie (fondements théoriques et déclinaison)
- S'approprier la démarche et les outils d'intervention sur le terrain
- Eprouver l'acquisition de ces 3 objectifs dans des exercices pratiques construits à partir de situations réelles vécues par le formateur.

## Méthodes Pédagogiques

- Apports théoriques
- Interactions
- Exercices pratiques construits à partir de situations réelles vécues par le formateur.

## Modalités d'évaluation

- Auto évaluation et analyse de cas

## Programme

### Jour 1 :

- Tour de table de présentation
- Le modèle dominant de prévention du risque chimique (hypothèses théoriques, déclinaisons) et analyse étayée de ses limites
- Le modèle de prévention proposé par l'ergotoxicologie
- Déclinaison étayée par des exemples concrets : la construction sociale de l'intervention, les différentes catégories et niveaux de déterminants de l'exposition, l'observation dans l'intervention ergotoxicologique, les métrologies ciblées, les verbalisations, le diagnostic.

### Jour 2 :

- Les outils d'intervention : l'accès aux données utiles, les grilles d'observation, les instruments de métrologie, les formes de restitution
- Enoncé et compréhension de l'intervention illustrative à traiter par les participants avec l'accompagnement du formateur
- Conduite collective de l'exercice d'intervention proposée
- Evaluation de la formation

---

## Votre contact privilégié

Anne BARRERE

Téléphone : 05 34 63 84 30

Mail : [asti@ast-i.org](mailto:asti@ast-i.org)

- Pré-requis : exercer en santé au travail
- Supports de cours inclus
- Attestation de fin de stage
- Locaux accessibles PMR
- Certification Datadock
- Formation intraentreprise sur demande



# C4 - PRÉLÈVEMENTS ATMOSPHÉRIQUES ET SURFACIQUES : INTERPRÉTATIONS ET BIAIS



## Durée

- 1 jour



## Tarif

- 530€ HT - repas inclus
- Intra : Nous consulter



## Public

- Médecins du Travail
- Infirmier(e)s en santé au travail
- Préventeurs des risques professionnels



## Intervenante

- Murielle SELLIN  
chimiste toxicologue

## Objectifs

- Comprendre les méthodes et stratégies de prélèvements atmosphériques et surfaciques pour les agents chimiques ou biologiques
- Savoir évaluer la pertinence de ces prélèvements
- Savoir analyser les résultats et identifier les biais

## Méthodes Pédagogiques

- Apports théoriques en interaction avec les participants
- Mise en situation en groupes sur rapports et documentations techniques

## Modalités d'évaluation

- Auto évaluation et analyse de cas

## Programme

### Comprendre le choix d'une méthode de prélèvement : D'échantillonnage atmosphérique

- Choix des substances, de la méthode, du laboratoire ; pertinence des phases observées Interprétation des données : Choix de la valeur de référence - Critères d'interprétation selon les modalités d'exposition ; Limites de la démarche.

### D'échantillonnage surfacique

- Modalités de mise en œuvre, Intérêts et limites de la méthode
- Les principaux écueils et discussions à mettre en débat : Pertinence des groupes homogènes d'exposition - modèle statistique vs modèle empirique ; critères d'interprétation selon les modalités d'exposition ;
- Prise en compte des moyens de protection ; les multi-expositions.

## Votre contact privilégié

Anne BARRERE

Téléphone : 05 34 63 84 30

Mail : [asti@ast-i.org](mailto:asti@ast-i.org)

- Pré-requis : exercer en santé au travail
- Supports de cours inclus
- Attestation de fin de stage
- Locaux accessibles PMR
- Certification Datadock
- Formation intraentreprise sur demande



# D - APPUI AUX CONSULTATIONS- ENTRETIENS (CLINIQUE ET VIP)



# D1 - APTITUDE À LA CONDUITE EN SANTÉ AU TRAVAIL



## Durée

- 1 jour



## Tarif

- 530€ HT - repas inclus
- Intra : Nous consulter



## Public

- Médecins du travail
- Infirmier(e)s en santé au travail



## Intervenant

- Dr Philippe DOMBRET :  
médecin agréé aptitude à la conduite

## Objectifs

- Savoir repérer les pathologies à risque pour la sécurité routière
- Aider à la conduite à tenir
- Appréhender les situations complexes

## Méthodes Pédagogiques

- Interactions
- Études de cas

## Modalités d'évaluation

- Auto évaluation et analyse de cas

## Programme

- Rappel de la réglementation en matière de permis de conduire
- Les catégories de permis de conduire et groupes
- Restrictions médicales à la conduite
- Affections médicales incompatibles avec l'obtention ou le maintien du permis de conduire
- L'obligation d'information faite au salarié
- Études de cas

## Votre contact privilégié

Anne BARRERE

Téléphone : 05 34 63 84 30

Mail : [asti@ast-i.org](mailto:asti@ast-i.org)

- Pré-requis : exercer en santé au travail
- Supports de cours inclus
- Attestation de fin de stage
- Locaux accessibles PMR
- Certification Datadock
- Formation intraentreprise sur demande



# D2 - LE SALARIÉ EXPOSÉ À DES RISQUES DE MANUTENTION : SAVOIR ADAPTER SON MESSAGE DE PRÉVENTION



## Durée

- 1 jour



## Tarif

- 530€ HT - repas inclus
- Intra : Nous consulter



## Public

- Infirmier(e)s en santé au travail
- Intervenants en prévention des risques professionnels



## Intervenante

- Sylvie PUEL : formatrice en santé au travail, formatrice PRAP

## Objectifs

- Repérer les situations à risque liées à la manutention
- À partir de la compréhension des situations de travail savoir adapter son message de prévention

## Méthodes Pédagogiques

- Mises en situation
- Jeux de rôles
- Quizz

## Modalités d'évaluation

- Auto évaluation et analyse de cas

## Programme

Rappels sur :

- L'anatomie et la physiologie
- La manutention et l'activité physique
- Les facteurs de risque TMS, leur repérage

Les principes :

- D'évaluation de la charge
- De base de sécurité physique et d'économie d'effort, leur limite
- Adapter au mieux le message de prévention
- Mise en application de ces principes sur des charges inertes
- Approfondissements par secteurs professionnels : aides à domicile, logistique, restauration ...

## Votre contact privilégié

Anne BARRERE

Téléphone : 05 34 63 84 30

Mail : [asti@ast-i.org](mailto:asti@ast-i.org)

- Pré-requis : exercer en santé au travail
- Supports de cours inclus
- Attestation de fin de stage
- Locaux accessibles PMR
- Certification Datadock
- Formation intraentreprise sur demande



# D3 - ESPACES DE DISCUSSION (EDD) SUR LE TRAVAIL : UN CONCEPT, DES ENJEUX



## Durée

- 2 jours



## Tarif

- 870€ HT - repas inclus
- Intra : Nous consulter



## Public

- Médecins du Travail
- Infirmier(e)s en santé au travail



## Intervenant

- Christophe BOUNAMOUS :  
psychologue du travail

## Objectifs

- Maîtriser la finalité des EDD pour sensibiliser les employeurs au développement de ce concept
- Comprendre les enjeux de la délibération, de la discussion dans un cadre espace-temps

## Méthodes Pédagogiques

- Supports pédagogiques
- Articles ou extraits d'ouvrages
- Extraits video
- Simulation d'un espace de discussion avec les participants

## Modalités d'évaluation

- Auto évaluation et analyse de cas

## Programme

- L' EDD : outil de prévention. Les objectifs et les bénéfices de la délibération pour la santé et la coopération
- Les règles de ( et dans ) la délibération : confiance, parole et écoute risquée ...
- Les conditions de la délibération : les espaces, la mise en visibilité du travail effectif, la place du manager dans ces espaces
- Apports théoriques sur les EDD : différents espaces de discussion, délibération et conflictualité, construction des règles de travail et de coopération, intelligence individuelle, intelligence collective, reconnaissance et défenses. restauration ...

## Votre contact privilégié

Anne BARRERE

Téléphone : 05 34 63 84 30

Mail : [asti@ast-i.org](mailto:asti@ast-i.org)

- Pré-requis : exercer en santé au travail
- Supports de cours inclus
- Attestation de fin de stage
- Locaux accessibles PMR
- Certification Datadock
- Formation intraentreprise sur demande





# D4 - L'ÉVOCACTION DU SUICIDE EN CONSULTATION



## Durée

- 2 jours



## Tarif

- 870€ HT - repas inclus
- Intra : Nous consulter



## Public

- Médecins du Travail
- Infirmier(e)s et Assistant(e)s en santé au travail
- Travailleurs sociaux en santé travail



## Intervenantes

- Beatrice ÉDREI :  
psychologue clinicienne du travail,  
psycho dynamicienne du travail
- Lucile MARQUIS :  
psychologue clinicienne du travail,  
ancienne intervenante aux  
urgences psychiatriques, CHU

## Objectifs

- Apporter des outils d'aide à l'évaluation du risque suicidaire lors de l'entretien
- Amener des éléments pratiques en termes de communication et de posture pour faciliter l'échange
- Déterminer des aides à la prise de décision à court terme
- Savoir organiser le suivi et l'accompagnement, évaluer le contexte de travail pour envisager la possibilité et les conditions à la reprise du travail

## Méthodes Pédagogiques

- Interactions avec les stagiaires à partir de situations de terrain
- Articles
- Supports vidéos

## Modalités d'évaluation

- Auto évaluation et analyse de cas

## Programme

### Jour 1 La crise suicidaire :

- Le repérage, les outils
- La posture du soignant
- La primo orientation

### Jour 2 Évaluation des possibilités de la reprise :

- Comprendre le lien entre santé mentale et travail
- Repérage de la pathogénie et de la fragilisation du travailleur
- Comprendre la résonance symbolique entre l'organisation du travail et la subjectivité du travail

## Votre contact privilégié

Anne BARRERE

Téléphone : 05 34 63 84 30

Mail : asti@ast-i.org

- Pré-requis : exercer en santé au travail
- Supports de cours inclus
- Attestation de fin de stage
- Locaux accessibles PMR
- Certification Datadock
- Formation intraentreprise sur demande



# D5 - LE SALARIÉ EN SOUFFRANCE PSYCHOLOGIQUE PENDANT L'ENTRETIEN EN SANTÉ AU TRAVAIL



## Durée

- 2 jours



## Tarif

- 870€ HT - repas inclus
- Intra : Nous consulter



## Public

- Médecins du Travail
- Infirmier(e)s en santé au travail



## Intervenantes

- Béatrice EDREI :  
psychologue, psycho dynamique  
du travail
- Anne-Marie BLANCHARD :  
formatrice école des cadres Toulouse

## Objectifs

- Évaluer le niveau d'atteinte à la santé pour orienter de façon pertinente
- Développer et renforcer des aptitudes relationnelles propices à cette situation
- Savoir identifier les éléments nécessaires à la compréhension de la situation

## Méthodes Pédagogiques

- Supports écrits et vidéos
- Mises en situation

## Modalités d'évaluation

- Auto évaluation et analyse de cas

## Programme

### Jour 1:

- Concepts fondamentaux de psychodynamique du travail et compréhension du rôle du travail
- Rapports dynamiques entre individu et situations de travail
- Tableaux cliniques des décompensations et modalités d'orientations pendant l'entretien
- Accompagnement, continuité des soins, retour au travail

### Jour 2:

- Conduite de l'entretien : faciliter l'expression de la souffrance, caractériser et analyser la plainte
- Renforcer sa posture professionnelle: la régulation dans la relation empathique, la contagion émotionnelle...
- Postures et méthodes en communication

## Votre contact privilégié

Anne BARRERE

Téléphone : 05 34 63 84 30

Mail : asti@ast-i.org

- Pré-requis : exercer en santé au travail
- Supports de cours inclus
- Attestation de fin de stage
- Locaux accessibles PMR
- Certification Datadock
- Formation intraentreprise sur demande



# D6 - CONDUITES ADDICTIVES ET TRAVAIL



## Durée

- ½ journée en formation à distance et 1 jour en présentiel



## Tarif

- 700€ HT - repas 1 jour inclus
- Intra : Nous consulter



## Public

- Médecins du Travail
- Infirmier(e)s en santé au travail



## Intervenant

- Dr Olivier PALMIERI : médecin du travail, DU d'addictologie pratique, membre du GAPRAT65

## Objectifs

- Comprendre les addictions, leurs effets, leurs conséquences
- Comprendre les liens entre addictions et travail
- Savoir aborder la question et repérer les sujets à risques au cours de l'entretien individuel
- Savoir accompagner l'entreprise : gérer une situation de crise, mettre en place un plan de prévention

## Méthodes Pédagogiques

- Documents
- Vidéos
- Travaux sur cas concrets (apportés par les participants ou le formateur)

## Modalités d'évaluation

- Auto évaluation et analyse de cas
- Auto évaluations par QCM

## Programme

### En autoformation (1/2 journée):

- Les addictions: définitions, mécanismes, facteurs de vulnérabilités
- Le cadre légal en entreprise (PPT animé, vidéo, ...)

### En présentiel (1 journée):

- Aborder la question des addictions lors de l'entretien individuel: 5 mn pour convaincre, intérêt du RPIB (repérage précoce, intervention brève) et des techniques d'entretien motivationnel, que faut-il tracer dans le dossier médical ?)
- Face à une situation de crise en entreprise: qu'est-ce qu'un comportement anormal au travail et quels liens avec une addiction ? Savoir en parler sans tabou ni représentation, utilité d'un protocole de conduite à tenir en cas d'urgence
- Réussir l'intégration des addictions dans un plan de prévention: liens entre travail et addictions. Stratégies d'adaptation, d'acquisition, d'importation. Savoir repérer les risques susceptibles d'être des facteurs d'aggravation ou d'apparition des addictions

## Votre contact privilégié

Anne BARRERE

Téléphone : 05 34 63 84 30

Mail : asti@ast-i.org

- Pré-requis : exercer en santé au travail
- Supports de cours inclus
- Attestation de fin de stage
- Locaux accessibles PMR
- Certification Datadock
- Formation intraentreprise sur demande



# D7 - ADAPTER L'INFORMATION NUTRITIONNELLE EN SANTÉ AU TRAVAIL



## Durée

- 2 jours



## Tarif

- 870€ HT - repas inclus
- Intra : Nous consulter



## Public

- Médecins du Travail
- Infirmier(e)s en santé au travail



## Intervenante

- Alexandra BALIQUE :  
diététicienne, nutritionniste

## Objectifs

- Remettre à jour les connaissances en nutrition (nouvelles approches, recommandations nutritionnelles...)
- À partir de la compréhension des situations de travail, savoir adapter son message de prévention
- Harmoniser les discours

## Méthodes Pédagogiques

- Exposé théorique
- Mises en situation
- Jeux de rôles
- Quiz

## Modalités d'évaluation

- Auto évaluation et analyse de cas

## Programme

- Compréhension des mécanismes biologiques reliant nutrition et santé, des spécificités physiopathologiques, psychologiques, socio-économiques et culturelles de la personne...

- Rappels sur les repères nutritionnels et les besoins nutritionnels, l'identification des aliments de bonne qualité nutritionnelle
- Nouvelles approches en diététique, décryptage des emballages, applications nutritionnelles
- Évolutions des comportements alimentaires, tendances alimentaires et idées reçues
- Mobiliser ses connaissances pour conseiller et sensibiliser les salariés afin :
  - d'identifier les situations à risque
  - d'adapter l'alimentation aux contraintes liées aux situations de travail et à celles du salarié
  - d'évaluer les comportements individuels et collectifs en matière de nutrition pour apporter des conseils pertinents, de proposer des pistes d'amélioration nutritionnelle et d'orienter, si besoin, vers un diététicien-nutritionniste
- Mieux connaître le rôle du diététicien-nutritionniste dans la prise en charge nutritionnelle et médicale

## Votre contact privilégié

Anne BARRERE

Téléphone : 05 34 63 84 30

Mail : [asti@ast-i.org](mailto:asti@ast-i.org)

- Pré-requis : exercer en santé au travail
- Supports de cours inclus
- Attestation de fin de stage
- Locaux accessibles PMR
- Certification Datadock
- Formation intraentreprise sur demande



# D8 - PRENDRE CONSCIENCE DES ENJEUX DE LA COMMUNICATION DANS LE CADRE DE LA CONSULTATION



## Durée

- 1 jour



## Tarif

- 530€ HT - repas inclus
- Intra : Nous consulter



## Public

- Médecins du Travail
- Infirmier(e)s en santé au travail
- Assitant(e)s



## Intervenante

- Corinne VERSINI :  
consultante formatrice management,  
communication, développement des  
compétences et qualité

## Objectifs

- Comprendre le rôle et l'importance de la communication dans une relation
- Faciliter les interactions par la connaissance des mécanismes de la communication
- Développer des aptitudes communicationnelles adaptées

## Méthodes Pédagogiques

- Exposé
- Étude d'exemples
- Travaux pratiques d'analyses de situations concrètes
- Mises en situation avec debriefing

## Modalités d'évaluation

- Auto évaluation et analyse de cas

## Programme

- Le schéma de communication inter personnelle « émetteur récepteur » et les points clés de vigilance (cadre physique, cadre de référence, types de feedback); les enjeux d'information, relation, action et le dosage des objectifs
- Les différents types de questionnement et les attitudes d'écoute pour évaluer une situation et se positionner de façon juste
- L'écoute active : verbal et non verbal, rôle des émotions, reformulation, observation
- Repérage : faits, opinions, sentiments et le rebouclage des hypothèses

## Votre contact privilégié

Anne BARRERE

Téléphone : 05 34 63 84 30

Mail : [asti@ast-i.org](mailto:asti@ast-i.org)

- Pré-requis : exercer en santé au travail
- Supports de cours inclus
- Attestation de fin de stage
- Locaux accessibles PMR
- Certification Datadock
- Formation intraentreprise sur demande



# D9 - APPROCHES DE LA SANTÉ AU TRAVAIL DANS LA TÉLÉCONSULTATION



## Durée

- 1 jour



## Tarif

- 530€ HT - repas inclus
- Intra : Nous consulter



## Public

- Médecins du Travail
- Infirmier(e)s en santé au travail



## Intervenant

- Nicolas CHAIGNOT DELAGE :  
chercheur en Sciences humaines  
et juriste du travail

## Objectifs

- Repérer les enjeux juridiques liés à cette pratique (protection des données personnelles, consentement du patient...)
- Analyser le travail de soin et sa dimension qualitative dans ce contexte de distanciation
- Amener des éléments réflexifs concernant les problèmes déontologiques posés par le développement accru de cette pratique

## Méthodes Pédagogiques

- Apports juridiques et pratiques
- Études de cas et mises en situation
- Interactions dans une visée constructive

## Modalités d'évaluation

- Auto évaluation et analyse de cas

## Programme

- Cadre légal et institutionnel de la téléconsultation en médecine du travail,
- Analyse des pratiques de téléconsultation et de leurs conséquences sur le travail de soin et de prévention en santé au travail,
- Retour d'expériences et réflexions croisées sur l'importance des règles de métier pour limiter la souffrance éthique et définir les circonstances favorables à cette pratique.

## Votre contact privilégié

Anne BARRERE

Téléphone : 05 34 63 84 30

Mail : asti@ast-i.org

- Pré-requis : exercer en santé au travail
- Supports de cours inclus
- Attestation de fin de stage
- Locaux accessibles PMR
- Certification Datadock
- Formation intraentreprise sur demande



# D10 - COMMENT CONCILIER LE « PRENDRE SOIN » ET LA TRAÇABILITÉ DES DONNÉES EN SERVICE DE SANTÉ AU TRAVAIL ?



## Durée

- 2 jours



## Tarif

- 870€ HT - repas inclus
- Intra : Nous consulter



## Public

- Médecins du Travail
- Infirmier(e)s en santé au travail
- Préventeurs tous métiers



## Intervenante

- Dr Virginie ROIG :  
médecin du travail, ingénieur HSE

## Objectifs

- Construire avec les stagiaires ce qui caractérise le « prendre soin » en santé au travail et proposer un cadre de référence
- Apporter les éléments théoriques et pratiques permettant de passer de l'approche individuelle à l'approche collective
- Apporter des éléments concrets objectivant la valeur ajoutée de l'approche collective pour faciliter et améliorer le « prendre soin »

## Méthodes Pédagogiques

- Exposés théoriques
- Travail en ateliers
- Étude de cas

## Modalités d'évaluation

- Auto évaluation et analyse de cas

## Programme

### Travail en ateliers :

- Retour d'expériences des stagiaires : suivi de santé, actions en milieu de travail
- Construction collective et définition du concept « prendre soin »
- Retour d'expériences de l'utilisation du logiciel métier : obligations de saisie des données, compréhension du sens donné, production de données collectives...
- Exercice sur un cas concret d'entreprise.

### Apports théoriques :

- Cadre de référence du « prendre soin »
- Les thésaurus en santé au travail : utilité, usage, choix de saisie, objectifs de saisie...
- Exigences de traçabilité : les recommandations de l'HAS, les thésaurus du cœur de métier en santé au travail
- Exigences fonctionnelles : communiquer au sein d'une même équipe sur le suivi de santé et les actions en milieu de travail et travailler sur des projets collectifs

## Votre contact privilégié

Anne BARRERE

Téléphone : 05 34 63 84 30

Mail : asti@ast-i.org

- Pré-requis : exercer en santé au travail
- Supports de cours inclus
- Attestation de fin de stage
- Locaux accessibles PMR
- Certification Datadock
- Formation intraentreprise sur demande



# D11 - LES FONDAMENTAUX DE LA VISITE D'INFORMATION ET DE PRÉVENTION (VIP)



## Durée

- 1 jour



## Tarif

- 530€ HT - repas inclus
- Intra : Nous consulter



## Public

- Médecins du Travail
- Infirmier(e)s en santé au travail



## Intervenante

- Catherine HIGOUNENC :  
infirmière santé travail, formatrice

## Objectifs

- Adapter le contexte réglementaire des VIP à la pratique
- Réaliser des consultations de qualité pour préserver, améliorer la santé des salariés
- Adopter une posture réflexive sur le suivi de la santé des travailleurs

## Méthodes Pédagogiques

- Échanges de pratiques entre participants
- Jeu de rôles
- Mise en pratique

## Modalités d'évaluation

- Auto évaluation et analyse de cas

## Programme

- Contexte règlementaire des VIP
- Les 5 stades de la VIP
- L'évaluation des VIP
- La conduite d'entretien dans le cadre des VIP
- Repérer la démarche clinique (analyse, raisonnement, écoute active, relation d'aide ....)
- Les éléments de transmission

## Votre contact privilégié

Anne BARRERE

Téléphone : 05 34 63 84 30

Mail : [asti@ast-i.org](mailto:asti@ast-i.org)

- Pré-requis : exercer en santé au travail
- Supports de cours inclus
- Attestation de fin de stage
- Locaux accessibles PMR
- Certification Datadock
- Formation intraentreprise sur demande





# D12 - L'EXAMEN CLINIQUE EN PATHOLOGIE RHUMATOLOGIQUE MÉCANIQUE



## Durée

- 1 jour



## Tarif

- 530€ HT - repas inclus
- Intra : Nous consulter



## Public

- Médecins du Travail
- Infirmier(e)s en santé au travail
- Internes en santé au travail



## Intervenant

- Dr Gérard SZWAGRZYK :  
médecin du travail spécialisé  
en rhumatologie

## Objectifs

- Savoir interpréter les données des examens cliniques et paracliniques
- Transmettre des conseils pratiques en fonction des résultats de l'examen
- Amener des pistes de réflexion sur la poursuite ou la reprise d'une activité professionnelle

## Méthodes Pédagogiques

- Apports théoriques
- Mises en situations concrètes
- Jeux de rôle

## Modalités d'évaluation

- Auto évaluation et analyse de cas

## Programme

- Lombalgies et lombosciatiques communes
- Dorsalgies
- Cervicalgies et névralgies cervico brachiales
- Tendinites simples de l'épaule
- Épicondylite, épitrochléite, compression du nerf ulnaire dans la gouttière épitrochléo-olécranienne
- Canal carpien, canal de guyon, tendinites de la main et du poignet

## Votre contact privilégié

Anne BARRERE

Téléphone : 05 34 63 84 30

Mail : [asti@ast-i.org](mailto:asti@ast-i.org)

- Pré-requis : exercer en santé au travail
- Supports de cours inclus
- Attestation de fin de stage
- Locaux accessibles PMR
- Certification Datadock
- Formation intraentreprise sur demande



# D13 - ACTUALITÉS SUR L'INFECTION À SARS-COV 2 ET SUIVI MÉDICO-PROFESSIONNEL



## Durée

- 2 jours



## Tarif

- 1600 € HT - repas inclus
- Intra : Nous consulter



## Public

- Médecins du Travail
- Infirmiers en santé au travail
- Directeurs de SST



## Intervenants

- Pr Jean Marc SOULAT :  
Université Toulouse 3
- Dr Muriel ALVAREZ,  
infectiologue, CHU de Toulouse

## Objectifs

- Connaître le virus et ses effets sur la santé
- Connaître l'évolution de l'épidémiologie, des outils diagnostiques, des thérapeutiques et de la prévention
- Savoir conseiller les entreprises avec un regard critique
- Savoir mesurer les impacts de l'épidémie sur les pratiques en santé au travail

## Méthodes Pédagogiques

- Apports théoriques, échanges autour de situations concrètes, échanges de pratiques

## Modalités d'évaluation

- Test des connaissances acquises et délivrance d'une attestation de fin de formation

## Programme

- Actualités de la maladie, de son épidémiologie et de sa prévention
- Evolution des mesures sanitaires en milieu de travail : pertinence et efficacité
- Mesures barrières et évictions : arbres décisionnels en fonction des publics et des environnements
- Impact de l'épidémie sur les pratiques en santé au travail

## Votre contact privilégié

Anne BARRERE

Téléphone : 05 34 63 84 30

Mail : [asti@ast-i.org](mailto:asti@ast-i.org)

- Pré-requis : exercer en santé au travail
- Supports de cours inclus
- Attestation de fin de stage
- Locaux accessibles PMR
- Certification Datadock
- Formation intraentreprise sur demande



# E - APPUI À L'ÉQUIPE DU SERVICE DE SANTÉ TRAVAIL



# E1 - POURQUOI TRAVAILLER EN MODE PROJET DANS UN SERVICE DE SANTÉ AU TRAVAIL ?



## Durée

- 2 jours



## Tarif

- 870€ HT - repas inclus
- Intra : Nous consulter



## Public

- Médecins du Travail
- Infirmier(e)s en santé au travail
- Préventeurs tous métiers



## Intervenante

- Dr Virginie ROIG :  
médecin du travail, ingénieur HSE

## Objectifs

- Apporter les fondamentaux du travail en mode projet : mobilisation des ressources transversales et d'un Chef de Projet, absence de lien hiérarchique, objectif commun, cadre de temps et de ressources défini, valorisation des résultats
- Élaborer le cahier des charges et définir les indicateurs de réalisation, de suivi et de résultats des actions d'un projet
- Travailler sur des cas concrets, à partir du retour d'expériences des stagiaires

## Méthodes Pédagogiques

- Exposés théoriques
- Travail en ateliers
- Étude de cas

## Modalités d'évaluation

- Auto évaluation et analyse de cas

## Programme

Apports théoriques sur la conduite de projet :

- Définition
- Rôle et missions du Chef de Projet
- Structure du cahier des charges
- Outils du Projet

Travail en ateliers :

- Valeur ajoutée du travail en équipe : jeu d'animation
- Élaboration d'un cahier des charges à partir d'un cas concret
- Élaboration des tableaux de bord de réalisation des actions et de leur suivi et résultats

## Votre contact privilégié

Anne BARRERE

Téléphone : 05 34 63 84 30

Mail : [asti@ast-i.org](mailto:asti@ast-i.org)

- Pré-requis : exercer en santé au travail
- Supports de cours inclus
- Attestation de fin de stage
- Locaux accessibles PMR
- Certification Datadock
- Formation intraentreprise sur demande



# E2 - DE L'ENTRETIEN PROFESSIONNEL AU DÉVELOPPEMENT DES COMPÉTENCES



## Durée

- 2 jours



## Tarif

- 870€ HT - repas inclus
- Intra : Nous consulter



## Public

- Encadrants en SST



## Intervenante

- Corine VERSINI :  
consultante formatrice  
management, communication,  
développement des compétences  
et qualité

## Objectifs

- Appréhender le cadre législatif, la spécificité et les enjeux de l'entretien professionnel
- Mettre en oeuvre l'entretien professionnel dans le respect des obligations liées au développement des compétences
- Utiliser l'entretien professionnel pour dynamiser le développement des compétences

## Méthodes Pédagogiques

- Exposé
- Étude d'exemples
- Travaux pratiques d'analyses de situations concrètes
- Mises en situation avec debriefing

## Modalités d'évaluation

- Auto évaluation et analyse de cas

## Programme

- Enjeux et cadre réglementaire des entretiens professionnels : (lois du 5 mars 2014 et Avenir Pro de 2018) : employabilité, certification des compétences
- Distinction avec l'entretien annuel
- Les formes de développement des compétences et ses « outils » clé : CPF, bilan de compétences, VAE, transition professionnelles, pro A
- Place de l'entretien professionnel dans cette dynamique
- Les étapes, supports et déroulement de l'entretien professionnel : Rappel des techniques de communication utiles : verbal et non verbal
- Questions ouvertes et fermées
- Reformulation
- Écoute active
- Mises en situation : accueil et démarrage de l'entretien
- Situations difficiles possibles

## Votre contact privilégié

Anne BARRERE

Téléphone : 05 34 63 84 30

Mail : [asti@ast-i.org](mailto:asti@ast-i.org)

- Pré-requis : exercer en santé au travail
- Supports de cours inclus
- Attestation de fin de stage
- Locaux accessibles PMR
- Certification Datadock
- Formation intraentreprise sur demande



# E3 - S'OUTILLER À L'ENCADREMENT D'ÉQUIPE EN SST



## Durée

- 2 jours



## Tarif

- 870€ HT - repas inclus
- Intra : Nous consulter



## Public

- Médecins du Travail
- Infirmiers cadres
- Cadres assistants
- Cadres préventeurs



## Intervenant

- Christophe BOUNAMOUS :  
psychologue du travail

## Objectifs

- Identifier le rôle et les enjeux liés à l'animation d'un collectif de travail
- Apporter des éléments de réflexion sur sa pratique pour développer ses aptitudes dans l'encadrement et la coordination
- Proposer des outils aux encadrants pour maintenir la coopération et la santé de l'équipe

## Méthodes Pédagogiques

- Apports théoriques
- Interactions à partir de situations concrètes

## Modalités d'évaluation

- Auto évaluation et analyse de cas

## Programme

- Éléments de sémantique : encadrement, animation, coordination, management....notions d'autorité
- Les spécificités organisationnelles en santé au travail
- Les enjeux de l'encadrement d'une équipe, rôle, limites... pour maintenir la coopération et la santé
- Discussion à partir d'éléments théoriques de l'encadrement sur les ressorts de la coopération et de l'engagement
- Échange sur les outils d'aide à l'encadrement d'une équipe
- Apports réflexifs à partir de situations concrètes

## Votre contact privilégié

Anne BARRERE

Téléphone : 05 34 63 84 30

Mail : [asti@ast-i.org](mailto:asti@ast-i.org)

- Pré-requis : exercer en santé au travail
- Supports de cours inclus
- Attestation de fin de stage
- Locaux accessibles PMR
- Certification Datadock
- Formation intraentreprise sur demande



# E4 - INTERVISION EN PSYCHOPATHOLOGIE DU TRAVAIL



## Durée

- 1 jour



## Tarif

- Nous consulter



## Public

- Médecins du Travail
- Infirmier(e)s en santé au travail



## Intervenante

- Béatrice EDREI :  
psychologue clinicienne,  
psychothérapeute, chercheuse  
associée à Paris 5, laboratoire de  
psychologie et psychopathologie

## Objectifs

A partir de situations cliniques en psychopathologie du travail :

- Faciliter les interactions entre les participants dans une visée élaborative
- Analyser les pratiques au plus près du terrain
- Apporter des éléments de compréhension plus théoriques
- Élaborer des consensus dans la prise en charge des salariés

## Méthodes Pédagogiques

Règles de fonctionnement et de confidentialité, analyse à partir de situations concrètes, apports théoriques adaptés

## Modalités d'évaluation

- Auto évaluation et analyse de cas

## Programme

- Analyse de cas cliniques présentés en groupe, mises en débat
- Échanges entre les participants pour évoquer les différentes modalités de prise en charge ainsi que les modes d'organisation au sein du service de santé au travail
- Exploration de cas cliniques à l'aide des connaissances en psychopathologie du travail
- Analyse du sens et de la pertinence des pratiques
- Apports théoriques en psychodynamique du travail de l'intervenant pour faciliter l'analyse compréhensive des situations

## Votre contact privilégié

Anne BARRERE

Téléphone : 05 34 63 84 30

Mail : [asti@ast-i.org](mailto:asti@ast-i.org)

- Pré-requis : exercer en santé au travail
- Supports de cours inclus
- Attestation de fin de stage
- Locaux accessibles PMR
- Certification Datadock
- Formation intraentreprise sur demande



# F - PRÉVENTION DE LA DÉSINSERTION PROFESSIONNELLE





# F1 - LE MAINTIEN EN EMPLOI DU SALARIÉ : LES AIDES À LA PRISE DE DÉCISION



## Durée

- 4 jours



## Tarif

- 1400€ HT
- Intra : Nous consulter



## Public

- Médecins du Travail
- Infirmier(e)s en santé au travail



## Intervenantes

- Dr Anne LE GUEVEL :  
médecin du travail
- Julie VIDAL :  
ergonome européen
- Christine GRUMEAU :  
Cap emploi

## Objectifs

- Actualiser ses connaissances en matière de PDP
- Savoir repérer les freins et les leviers des situations professionnelles pour contribuer au maintien dans l'emploi
- Adapter la prise en charge des personnes en risque de désinsertion professionnelle notamment en favorisant la coordination des acteurs

## Méthodes Pédagogiques

- Déductives et inductives
- Exposés, études de cas
- Participation active du groupe
- Retour sur expérience

## Modalités d'évaluation

**1 jour :** À distance d'évaluation formative par la présentation de situations cliniques

## Programme

### 1 jour :

- Dernières modifications législatives
- Principes du maintien dans l'emploi et particularités (inaptitude médicale, secret médical...)
- Pathologies fréquemment rencontrées, cas cliniques

### 1 jour 1/2 :

- L'approche ergonomique et l'étude de poste comme aide au maintien ou au retour à l'emploi
- Situations de travail, variabilités, compensations et stratégies individuelles et collectives
- Outils, méthodologie d'investigation

### 1/2 jour :

- Les partenaires au maintien en emploi
- Dispositifs, financement selon les interventions envisagées
- Complémentarité avec les cellules de maintien

## Votre contact privilégié

Anne BARRERE

Téléphone : 05 34 63 84 30

Mail : asti@ast-i.org

- Pré-requis : exercer en santé au travail
- Supports de cours inclus
- Attestation de fin de stage
- Locaux accessibles PMR
- Certification Datadock
- Formation intraentreprise sur demande



# F2 - CANCER ET POURSUITE DE L'ACTIVITÉ PROFESSIONNELLE



## Durée

- 2 jours



## Tarif

- 870€ HT - repas inclus
- Intra : Nous consulter



## Public

- Médecins du travail
- Infirmier(e)s en santé au travail



## Intervenants

- Dr Fabrice HERIN :  
médecin spécialiste des pathologies professionnelles et environnementales, CHU Toulouse
- Mme Marie Marjolaine MALESSAN :  
psychologue du travail, service de pathologies professionnelles et environnementales CHU Toulouse

## Objectifs

- Mettre à jour ses connaissances sur les nouveautés en oncologie et les thérapeutiques
- Appréhender les représentations individuelles et collectives liées au cancer pour faciliter la reprise du travail
- Renforcer ses compétences dans l'accompagnement au retour et au maintien dans l'emploi auprès de salariés atteints de cancer.

## Méthodes Pédagogiques

- Échanges de pratiques professionnelles à partir de situations cliniques
- Postures réflexives

## Modalités d'évaluation

- Auto évaluation et analyse de cas

## Programme

### Jour 1:

- Les cancers (types de cancers, étiologies, durées de survie...)
- Thérapeutiques actuelles et perspectives
- Effets secondaires des thérapeutiques
- Les freins au retour au travail
- Les différentes modalités de reprise, les aides et appuis
- Les conséquences psychologiques (craintes de la rechute, les représentations, les changements individuels, les incidences sur le collectif de travail)

### Jour 2 :

- Les dispositifs existants d'accompagnement
- Des exemples d'aides et d'accompagnement de salariés sur la base de vignettes cliniques
- Travaux de groupes à partir de situations cliniques amenées par les participants dans le cadre de l'harmonisation et de l'amélioration des pratiques

## Votre contact privilégié

Anne BARRERE

Téléphone : 05 34 63 84 30

Mail : asti@ast-i.org

- Pré-requis : exercer en santé au travail
- Supports de cours inclus
- Attestation de fin de stage
- Locaux accessibles PMR
- Certification Datadock
- Formation intraentreprise sur demande



# F3 - LA SANTÉ DES TRAVAILLEURS PRÉCAIRES: ENJEUX JURIDIQUES ET CLINIQUES



## Durée

- 1 jour



## Tarif

- 530€ HT - repas inclus
- Intra : Nous consulter



## Public

- Médecins du travail
- Infirmier(e)s en santé au travail



## Intervenant

- Nicolas CHAIGNOT DELAGE : chercheur en sciences humaines et juriste du travail

## Objectifs

- Renforcer ses connaissances sur le cadre juridique du contexte de travail et son évolution pour cette catégorie de travailleurs
- Approfondir des éléments sociologiques et cliniques du contexte de travail pour réaliser des soins de qualité
- Amener des pistes de réflexion sur des leviers possibles afin d'assurer le maintien et l'amélioration de la santé des travailleurs précaires.

## Méthodes Pédagogiques

- Connaissances théoriques et pratiques
- Mise en situation
- Interaction avec les participants dans une visée constructive

## Modalités d'évaluation

- Auto évaluation et analyse de cas

## Programme

- État des lieux des connaissances sur la précarité du travail et de l'emploi
- Cadre juridique du travail précaire et analyse du rôle et des moyens des acteurs de la santé au travail. Droit de l'action et de l'aide sociale
- Regards croisés sur les difficultés du travail de prévention dans ce contexte
- Recherche de pratiques innovantes à partir de retours d'expérience
- Médiation et orientations

## Votre contact privilégié

Anne BARRERE

Téléphone : 05 34 63 84 30

Mail : [asti@ast-i.org](mailto:asti@ast-i.org)

- Pré-requis : exercer en santé au travail
- Supports de cours inclus
- Attestation de fin de stage
- Locaux accessibles PMR
- Certification Datadock
- Formation intraentreprise sur demande



# G - COMMUNICATION, MANAGEMENT ET DROIT



# G1 - COMMUNIQUER, NÉGOCIER, CONVAINCRE



## Durée

- 1 jour



## Tarif

- 530€ HT - repas inclus
- Intra : Nous consulter



## Public

- Médecins du Travail
- Infirmier(e)s en santé au travail
- Tout acteur en SST



## Intervenante

- Corine VERSINI :  
consultante formatrice  
management, communication,  
développement des compétences  
et qualité

## Objectifs

- Comprendre les enjeux de la communication dans le cadre des interactions
- Savoir préparer son intervention et structurer son message pour faciliter son argumentation
- Savoir adopter des attitudes cohérentes pour renforcer son message
- Connaître les limites et les effets de la communication

## Méthodes Pédagogiques

- Exposé
- Étude d'exemples
- Travaux pratiques d'analyses de situations concrètes
- Mises en situation avec debriefing

## Modalités d'évaluation

- Auto évaluation et analyse de cas

## Programme

- Le schéma de communication inter personnelle « émetteur-récepteur » et les facteurs de malentendu
- Les 3 priorités d'une « bonne communication » et l'impact de la communication positive
- Écouter pour être écouté.e : écoute active ; repérage Faits, Opinons, Sentiments
- Optimiser son assertivité
- Animation d'un groupe : préparation et cadrage ; quelques techniques de facilitation pour enrichir les échanges et gérer les éventuelles dérives

## Votre contact privilégié

Anne BARRERE

Téléphone : 05 34 63 84 30

Mail : asti@ast-i.org

- Pré-requis : exercer en santé au travail
- Supports de cours inclus
- Attestation de fin de stage
- Locaux accessibles PMR
- Certification Datadock
- Formation intraentreprise sur demande



# G2 - LES SPÉCIFICITÉS DE LA SANTÉ AU TRAVAIL DANS LA FONCTION PUBLIQUE



## Durée

- 1 jour



## Tarif

- 530€ HT - repas inclus
- Intra : Nous consulter



## Public

- Médecins du travail
- Infirmier(e)s en santé au travail



## Intervenant

- Nicolas CHAIGNOT DELAGE :  
chercheur en sciences humaines  
et juriste du travail

## Objectifs

- Comprendre les particularités de la Santé au Travail dans les 3 fonctions publiques
- Renforcer les compétences des acteurs de santé au travail pour répondre de façon adaptée aux problématiques de santé au travail des agents de la fonction publique et de leurs employeurs.

## Méthodes Pédagogiques

- Apports théoriques et pratiques
- Étude de cas et retour d'expérience
- Interactions avec les participants dans une visée constructive

## Modalités d'évaluation

- Auto évaluation et analyse de cas

## Programme

- Analyse des évolutions institutionnelles en santé au travail
- Introduction au droit de la fonction publique (conditions d'accès, position statutaire, droits et obligations des agents)
- Approche approfondie du droit de la santé au travail des agents publics et assimilés (cadre général et réglementaire, surveillance médicale et action de la médecine préventive)
- Mise en situation à partir de cas concrets issus de la clinique médicale et de la jurisprudence administrative

## Votre contact privilégié

Anne BARRERE

Téléphone : 05 34 63 84 30

Mail : [asti@ast-i.org](mailto:asti@ast-i.org)

- Pré-requis : exercer en santé au travail
- Supports de cours inclus
- Attestation de fin de stage
- Locaux accessibles PMR
- Certification Datadock
- Formation intraentreprise sur demande



# G3 - DÉONTOLOGIE PROFESSIONNELLE ET DROIT EN SANTÉ AU TRAVAIL



## Durée

- 1 jour



## Tarif

- 530€ HT - repas inclus
- Intra : Nous consulter



## Public

- Médecins du Travail
- Infirmier(e)s en santé au travail



## Intervenant

- Nicolas CHAIGNOT DELAGE :  
chercheur en sciences humaines  
et juriste du travail

## Objectifs

- Appréhender les conséquences juridiques des avis réalisés en santé au travail et répondre à l'impératif de protection des salariés
- Repérer les textes législatifs et réglementaires qui encadrent le choix des décisions
- Savoir faire face aux risques d'instrumentalisation ou d'obstruction

## Méthodes Pédagogiques

- Apports juridiques et pratiques en santé au travail
- Retours d'expérience et analyse de cas concrets

## Modalités d'évaluation

- Auto évaluation et analyse de cas

## Programme

- Mise en perspective des grandes évolutions du cadre légal et institutionnel des acteurs en santé au travail
- Analyse des décisions des juridictions ordinales et de leurs conséquences sur la pratique médicale
- Réflexions croisées sur les stratégies de prévention de la santé au travail et sur la déontologie professionnelle

## Votre contact privilégié

Anne BARRERE

Téléphone : 05 34 63 84 30

Mail : [asti@ast-i.org](mailto:asti@ast-i.org)

- Pré-requis : exercer en santé au travail
- Supports de cours inclus
- Attestation de fin de stage
- Locaux accessibles PMR
- Certification Datadock
- Formation intraentreprise sur demande



# G4 - L'ENJEU DE LA SANTÉ ET DE LA PRÉVENTION DES RISQUES DANS LA SOUS-TRAITANCE ET LA FILIALISATION



## Durée

- 1 jour



## Tarif

- 530€ HT - repas inclus
- Intra : Nous consulter



## Public

- Médecins du travail
- Infirmier(e)s en santé au travail
- Préventeurs



## Intervenants

- Julie VIDAL :  
ergonome
- Murielle SELLIN :  
toxicologue
- Nicolas CHAIGNOT DELAGE :  
chercheur en sciences humaines  
et juriste du travail

## Objectifs

- Connaître le périmètre juridique associé au statut de sous-traitance et d'appartenance à des groupes de sociétés ou à des unités économiques et sociales (UES).
- Savoir repérer et relier les risques professionnels majeurs en fonction de l'état de santé des salariés et des responsabilités entre donneur d'ordre et sous-traitant
- Proposer des actions de suivi médical en milieu de travail pertinentes et adaptées au champ de responsabilité associé au statut de sous-traitant

## Méthodes Pédagogiques

- Apports théoriques, pratiques et juridiques
- Études de cas concrets et interactions

## Modalités d'évaluation

- Auto évaluation et analyse de cas

## Programme

### Mise en perspective des enjeux juridiques :

- Présentation et analyse des différents montages juridiques (en droit des sociétés) et de leur régime juridique spécifique (responsabilités en jeu)
- Analyse des répercussions dans le droit de la santé au travail (élaboration du DUER, suivi médical des salariés et politique de prévention des risques)

### Analyse des pratiques de prévention en santé au travail en milieu complexe :

- Retour d'expériences et analyse des obstacles à la réalisation du travail de prévention
- Typologie d'actions, modalités de mise en œuvre par les acteurs et recherche de pistes d'amélioration de l'existant (clarification des situations réelles, confrontation des logiques et priorisation des solutions)

## Votre contact privilégié

Anne BARRERE

Téléphone : 05 34 63 84 30

Mail : [asti@ast-i.org](mailto:asti@ast-i.org)

- Pré-requis : exercer en santé au travail
- Supports de cours inclus
- Attestation de fin de stage
- Locaux accessibles PMR
- Certification Datadock
- Formation intraentreprise sur demande







## L'ASTI, FIDÈLE À SES VALEURS

Formations adaptées à chaque demande, transferts effectifs des compétences et échanges conviviaux en salle, au cours des pauses.

Les formations présentées dans ce catalogue sont toutes susceptibles d'être réalisées et adaptées en fonction de vos besoins.

N'hésitez pas à nous contacter pour plus d'informations d'ordre administratif ou pédagogique. Notre équipe sera à votre écoute.

---

Notre équipe est à votre disposition du lundi au vendredi, de 8h30 à 12h et de 13h30 à 17h, pour :

- vous informer et vous aider à définir vos besoins ;
- construire avec vous un dispositif de formation répondant à vos attentes ;
- vous orienter vers les financements possibles de formations.

Nos programmes sont consultables sur notre site :  
[www.ast-i.org](http://www.ast-i.org)  
ou adressés sur demande.

La prévention plurielle

asti

ASSOCIATION DE SANTÉ  
AU TRAVAIL INTERSERVICES



---

14 rue Michel Labrousse, 31100 TOULOUSE  
Téléphone : 05 34 63 84 30 - Mail : [asti@ast-i.org](mailto:asti@ast-i.org)  
[www.ast-i.org](http://www.ast-i.org)